

Välkommen hem

Trevlig
sommar!



Vinn biljetter!



Nu satsar vi på fritid och kultur

Att måla om trapphus, trend i Ystad

Varför har man en brandskyddsansvarig där du bor?

intresseföreningen för dig
i bostadsrätt



När du läser Välkommen Hem är vi förhoppningsvis en bit in i den sköna svenska sommaren med allt vad det innebär av växlande väder.

När jag skriver detta har jag precis kommit hem från Riksbyggens fullmäktige. Efter de sedvanliga mötesrutinerna åkte vi ut till Kvarnholmen i Stockholm där KF hade sin kvarn en gång i tiden. Den är sedan länge nedlagd. Nu skall Riksbyggen göra om kvarnen till bostäder. Ett riktigt spännande projekt med ett fantastiskt läge invid vattnet.

Veckan innan stockholmsturen var jag på vår ordförandekonferens i Ronneby och fick lyssna till flera inspirerande föreläsare. Mer om detta kan du läsa på nästa upplag.

Ibland funderar jag på varför vissa människor engagerar sig i föreningsarbete. Ett skäl kan ju vara att man kommer från ett hem där föräldrarna varit föreningsaktiva. Som vuxen engagerar man sig ofta i barnens olika aktiviteter. Men när barnen blir stora försvinner många bort från föreningslivet igen. Det finns säkert många anledningar att engagera sig i sin bostadsrättsförening, från att man vill vara med att påverka hela verksamheten till någon konkret fråga som man vill få löst.

För just påverka sitt eget boende är det man kan göra i en bostadsrättsförening. Boendet är ju en mycket viktig del för att vi ska fungera såväl på vår fritid som på arbetet. Själv har jag varit aktiv i min förening under många år.

Starten för mitt engagemang var en lite rutten klätterställning på vår lekplats, som jag var rädd att mina barn skulle skada sig på. Efter att ha medverkat till att lekplatsen rustades upp fortsatte det med styrelsearbete i min bostadsrättsförening. När sedan föregångaren till det som nu är Intresseföreningen skapades så valdes jag in i styrelsen även där och så småningom blev jag ordförande.

Det ena leder till det andra och sedan tio år tillbaka har jag förmånen att även vara med som suppleant i Riksbyggens styrelse.

Jag förstår att många barnfamiljer har svårt att hinna med till exempel styrelsearbete i en bostadsrättsförening men det finns ju andra uppgifter som man kan ägna lite tid åt.

I många föreningar finns det flera arbetsgrupper exempelvis IT-grupp, fritidskommitté med flera. Att medverka i sådan grupp tar inte lika mycket tid och kraft som ett styrelseuppdrag.

Det talas mycket om att vi måste föryngra våra styrelser och det är ju nödvändigt, men jag skulle önska att vi kunde bredda antalet aktiva i alla åldrar.

Nu när vi har de längsta dagarna på året vill Sven Stolt (ordförande i Intresseföreningen i norra Skåne) och jag önska alla en skön sommar med lagom mycket sol och bad och kanske några härliga grillkvällar med nära och kära.

Trevlig sommar och trevlig läsning ...

Claes Petersson,

ordf Intresseföreningen i södra och mellersta Skåne

//

Ibland funderar jag på varför vissa människor engagerar sig i föreningsarbete.

//

Grattis! 10.000 kronor till Helsingborgsförening för miljöarbete!

Brf Kadetten på Västra Berga fick i år motta ett hedersomnämmande och 10.000 kronor för sitt miljöarbete. Man har bland annat bytt stammar i de elva husen och ordnat

varmvattencirkulation ända upp till översta våningen. Vilket innebär varmvatten direkt och mindre förbrukning! Man har tilläggsisolerat vindarna och bytt till moderna

termostater på radiatorerna. – Nya projekt är på gång, berättar ordförande Berit Andersen. Vad man ska använda prispengarna till är ännu inte bestämt.

Skånes
VVS & Energiteknik

ALLT INOM VVS OCH EL

Jord-, grundvatten- och bergvärme,
golvvärme och värmepumpar

Välkommen till oss!

Skånes
VVS & Energiteknik

Köpmangatan 11, 284 31 Perstorp
(Våra servicebilar finns i hela Skåne)

Telefon 0435-31820

lm@skanesvvs.se
www.skanesvvs.se



Välkommen på äventyrgolf och minitennis

fun fore all!

Nära falsterbokanalen finner du vår 13-hålsbana i en härlig exotisk trädgårdsmiljö med vattenhinder och sandbunkrar. Du spelar på konstgräs i stället för på filt. Det är varken minigolf eller vanlig golf utan en roligare form av minigolf där familjens alla medlemmar kan trimma puttningstekniken.

För alla i alla åldrar!

Tycker man om att roa sig med klubba och boll är detta bejdlöst roligt och det passar alla åldrar. Samtidigt är det ett utmärkt sätt att umgås med familj, vänner och arbetskamrater.

När man är ledig vill man ha kul – och helst tillsammans med dem man tycker om! Hos oss har du chansen.



Falsterbovägen 109, vid kanalen | 040-42 29 10 | mikael@gardengolf.se

Remaljering

Originalmetoden



Remaljeringsbolaget restaurerar badkar, kakel och golvbrunnar med en TYPGODKÄND metod.

- 20 års erfarenhet
- Testat av Statens Provningsanstalt
- 5 års skriftlig garanti

Riv inte ut – Remaljera

Telefon 040-54 79 54

www.remaljering.nu



Sanitet & Spolteknik

För renare rör

- Avloppsspölning
- Underhållsspölning
- Dräneringsarbeten
- Rörinspektion
- Rörinfodring

JOUR DYGNET RUNT!

Malmö

040 39 65 60

Ystad

0411-52 14 48

www.sos-teknik.se



Claes Hellgren pratade om lagarbete.



Tioolet företag fick möjlighet att presentera sin verksamhet.



Många bostadsrättsföreningar från Riksbyggen

DIGERT PROGRAM på välbesö

Riksbyggens Intresseföreningar arrangerar årligen en större konferens där medlemsföreningarnas ordföranden bjuds in. Även om vi enbart pratar om Skåne i Välkommen Hem så tillhör även Blekinge och Södra Småland Riksbyggens södra region.

För fyra år sedan arrangerades för första gången en gemensam konferens för hela regionen och i år var det dags igen. Även denna gång lokaliserad till Ronneby Brunn.

På programmet stod föreläsare och seminarier med fördjupningar i olika ämnen som man som ordförande i en bostadsrättsförening kan ha glädje av.

En av gästerna var Riksbyggens vd Sten-Åke Karlsson. Han berättade bland annat om att produktionen av nya bostäder tagit fart igen. Under förra året påbörjades runt 23.000 nya lägenheter i landet varav 7.500 är bostadsrätter. Av dessa är Riksbyggens andel 8 %.

Brandskyddsarbete viktigt

Under första konferensdagens eftermiddag fick deltagarna lyssna till Claes Hellgren, känd från Svenska Handbollslandslaget. Ämnet var lagarbete och ledarskap. Efter en egen idrottskarriär utbildade han sig till lärare i biologi, matte och idrott och är idag personlig tränare till två spelare i Danmark och två i Tyskland.

Seminarieprogrammet bestod av punkterna "Brandskydd i föreningen" som hölls av André Peller från G4S, "Ute är inne" med Char-

lotta Benckert från Riksbyggen tillsammans med Jimmy Alkhagen, inredare på Mio samt "Hur påverkar omvärlden" med Jenny Andersson från Öresundsinstitutet.

Stort intresse för heminredning

Första dagens avslutande punkt handlade om inredning. Mija Kinning känd för många genom inredningsprogram på tv, var föreläsare och konstaterade att intresset för heminredning vuxit lavinartat. Något som bland annat syns i det stora intresset för att få hjälp med att inreda.

Efter uttagning och gallring så väljer man varje säsong ut åtta till tio projekt som genomförs. De vanligaste projekten är köksrenoveringar. Med rätt planering kan även trånga och mörka utrymmen förbättras avsevärt med rätt belysning och inredningsplanering. Att vi inte får se någon renovering i flerfamiljshus beror helt enkelt på att arbetet pågår intensivt under många timmar och kan bli ganska störande under de fyra dagar man har till förfogande.

Mångfaldstankar avslutade

Andra dagen började med den i detta sammanhang numera obligatoriska tipspromenaden, denna

Text: Jill Bengtsson
Foto: Jill Bengtsson, Claes Petersson

Visste du?

Du som läser Välkommen Hem stöter ibland på namnet Riksbyggens Bostadsrättsföreningars Intresseförening i olika sammanhang.

Intresseföreningen, som föreningen kallas vanligtvis är en av flera i landet. Det finns idag cirka 1.700 bostadsrättsföreningar samlade i 33 Intresseföreningar. I Skåne har vi två av dessa.

Vad Intresseföreningen ska syssla med avgör medlemmarna inom området, det vill säga bostadsrättsföreningarna.

Generellt kan man säga att alla Intresseföreningar har tre områden gemensamt:

- **Samordna bostadsrättsföreningarnas inflytande/ ägande i Riksbyggen**
Bostadsrättsföreningarna äger genom Intresseföreningarna runt om i landet, 46,6 % av Riksbyggen.

- **Bedriva utbildnings- och informationsverksamhet**
Att "sitta i styrelsen" kräver kunskap. Det är stora värden man förvaltar. Därför anordnar Intresseföreningarna utbildningar och informationsträffar för bland annat föreningarnas styrelser.

- **Vara konsumentbevakare och opinionsbildare**
Bland annat vara med och påverka förutsättningarna för oss som bor i bostadsrätt, till exempel varför vatten och avloppsavgiften är olika hög i olika kommuner. Intresseföreningarna i den södra regionen arbetar också med att ta fram förmånliga avtal på exempelvis försäkringar för att pressa kostnaderna för ditt boende.



ens södra region hade skickat representanter.



Inredaren Mija Kinning kåserade.

kt ordförandeträff

gång i Ronneby Brunns brunnsträdgård som stod i bästa skirade grönska och blomning.

Först att inta scenen var Riksbyggens informationschef Göran Krona som berättade om biståndsprojektet "Kooperation utan gränser" med bland annat ett projekt i El Salvador, som vi berättade om i förra numret av Välkommen Hem. Med i bagaget hade Göran Krona en hel del bilder där man kunde följa hur projektet vuxit fram. Under konferensen såldes det lotter bland deltagaren som inbringade 10.320 kronor vilket gick oavkortat till fortsättningen av projektet. Priserna var skänkta av utställarna.

På seminarieprogrammet dag två stod bland annat ämnesområdena "Utbildningar" med Lisbeth Jönsson från ABF och "Tryggt boende" med föreläsaren Susanne Klint från Tyréns. Ett företag som uppmärksammats för sina trygghetsprojekt.

Konferensens sista punkt handlade om "kommunikation och mångfald". Inbjuden var Leo Razzak från Fryshuset i Stockholm som berättade hur projektet startade för nu 27 år sedan. Idag samsas ungdomar med olika bakgrund och religion i Fryshusets lokaler och ägnar sin fri-

tid åt allt från skateboard och basket till musik eller utbildningar.

Utställare skapade kontakter

Till konferensen fanns även elva företag inbjudna som utställare. Företagen fick både tillfälle att träffa föreningsrepresentanterna och att presentera sin verksamhet.

Dessa var Svensk Rörinfodring, Balco, Swedsecur, Minol, Cremab Isolering, IL Recycling, Electrolux, Götahus, Osséen Försäkringsmäklare, Ostnor/FM Mattsson/Mora Armatyr och JR Byggnads AB.

Intresseföreningen i Blekinge representerar Riksbyggens bostadsrättsföreningar i kommunerna: Karlshamn, Karlskrona, Ronneby och Sölvesborg.

Intresseföreningen i Södra Småland representerar föreningarna i: Alvesta, Emmaboda, Kalmar, Ljungby, Mönsterås, Nybro, Oskarshamn, Torsås och Växjö.



Gunnar och Karin Stensson kåserade om sina ungdomsår i Älghult i Småland på 1950-talet illustrerat med ett knippe klassiska schlagers.

Inspirationsträff på ABF: Nu är det dags att få fart på ...

FRITID

aktiviteterna!

De båda Intresseföreningarna i Skåne är sedan en tid tillbaka medlemmar i ABF. Dessutom har föreningen i södra och mellersta Skåne också nyligen blivit medlemmar i Skådebanan. Medlemskapen ger nu

möjlighet för de enskilda bostadsrättsföreningar som är medlemmar i Intresseföreningarna att kunna anordna studiecirkel och kulturaktiviteter till helt andra kostnader än man som enskild boende får betala.

Alf Nilsson från Skådebanan berättade med inlevelse vad en teaterpjäs eller ett musikarrangemang betyder för honom.

Grupprabatt på Les Misérables

Skådebanan arbetar för att skapa möten mellan människan och kulturen. Som stor aktör har man möjlighet att köpa in biljetter till förmånliga priser och bästa rabatt. Genom medlemskapet och ett speciellt kulturombud i din bostadsrättsförening kan du få tillgång till erbjudandena.

Biljetterna man köper in är till ett stort spektra av föreställningar, från små till stora uppsättningar. Gemensamma nämnaren är att man enbart arbetar med biljetter till bidragsstödda institutioner, inte till kommersiella föreställningar. Ett exempel aktuellt under inspirationsträffen var biljetter till Les Misérables som

har premiär på Malmö Opera till hösten.

– Vi vill underlätta så att fler får möjlighet att uppleva olika kulturformer.

Hjälp att komma igång

Värd för arrangemanget var Lisbeth Jönsson från ABF som berättade om hur man definierar en studiecirkel och vilka möjligheter man har att få hjälp och bidrag till föreningens studiecirkel genom Intresseföreningarnas medlemskap i ABF.

Det finns flera olika lösningar lite beroende på vilket ämne man vill studera. Man får all hjälp som behövs när man väl bestämt sig för att komma igång med studieverksamhet i sin bostadsrättsförening.

När Lisbeth Jönsson gjorde en rundfrågning bland deltagarna på träffen så visade det sig att det inte var många som hade lyckats få till

stånd någon cirkelverksamhet i sin bostadsrättsförening.

Lisbeth Jönsson slog fast att även om vi nu befinner oss i en av ABF Malmöns anläggningar, så gäller samma förutsättningar runt om i Skåne.

- Skånes båda Intresseföreningar är medlemmar i ABF och samma förutsättningar gäller för hela Skåne. Det är bara att kontakta närmaste ABF-kontor så får man hjälp, sa Lisbeth Jönsson.

Bara fantasin sätter begränsningar

Man kan ha studiecirkel i nästan alla ämnen, enligt Lisbeth Jönsson. Det finns dock två undantag – spel och idrott. Bland de populäraste finns bland annat trädvandringar, din stads historia, datorkunskap, släktforskning, språk och så den lite anorlunda cirkeln Mobilär! Detta är

en cirkel för den som kanske köpt en mobiltelefon som är mer avancerad än vad brukaren både känner till och använder.

Medan deltagarna får en guidad vandring i aktivitetshuset på Porslinsgatan mitt i Malmö, så flödar upplagen från Lisbeth Jönsson på vad man kan arrangera cirkel kring.

– Man kan arrangera klädbytesdag. Du tar med de plagg som du inte längre är i behov av. Lämnar in dem och får motsvarande antal kvitton. På sycirkeln ser man till att kläderna fixas till och kanske moderniseras. På nästa klädbytesdag tar man sina kvitton med och får plocka med sig lika många plagg som man lämnade in. Hobbykonstnärerna i föreningen kan ha gemensam vernissage och utställning och läsa om kända målare.

50-talet på 40 minuter

Ett uppskattat inslag under kvällen var paret Karin och Gunnar Stensson som kåserade om 1950-talet och om sin ungdom i metropolén Älghult. Allt illustrerades med ett knippe välkända örhängen från samma årtionde. Lite hummande hördes här och var i publiken.



Vill du veta mer eller starta upp studie- eller kulturverksamhet i din bostadsrättsförening, så hör av dig till
Ann-Sofie Garsén,
Intresseföreningarnas folkrörelsesamordnare.
Telefon 046-16 57 02 eller
via e-post: ann-sofie.garsen@riksbyggen.se

PROBLEM MED FÖRVARING?



Vi gör det lätt för dig!

ALLTID "SKRÄDDARSYTT" • OSLAGBARA PRISER
MONTERAT OCH KLART • ÄVEN TILL SNEDTAK

Kostnadsfri måttagning och konsultation!



Telefon: 040-21 40 80 • 042-14 40 80
kontakt@rolandsystem.se • www.rolandsystem.se
Besöksadress: Agnesfridsvägen 186, 213 75 Malmö

NYMÅLAT!

Behöver föreningens
gemensamhetsutrymmen
en uppfräschning?
Låt oss räkna på jobbet!

Vi är ett väletablerat måleriföretag med
över 1500 uppdrag årligen och 40-talet
välutbildade och engagerade målare.

Ring så berättar vi mer!

Syd Måleri

Borrgatan 3, 211 24 Malmö
Telefon 040-185200
office@sydmaleri.se | www.sydmaleri.se

Frågor



En sida om försäkringsfrågor och om hur vi skyddar oss i hemmet av
Välkommen Hems försäkringsexpert, Jan Nielsen, Osséen Försäkringsmäklare Syd AB.

Några bostadsrättshavare i vår förening har satt upp markiser utan att ha inhämtat styrelsens godkännande. Nu undrar jag hur försäkringen gäller om skada uppstår på byggnaden? Dessutom är vår fastighet inte mer än fyra år gammal och det finns fortfarande den femåriga entreprenadgarantin kvar. Hur gäller denna?

Vad det gäller uppsättning av markiser så krävs styrelsens godkännande före uppsättning. Då era bostadsrättsinnehavare försummat att göra detta så finns olika risker att ta hänsyn till.

Fastighetens försäkring täcker inte de egendomsskador som kan uppstå i till exempel fasaden eller fönsterbågarna till följd av fukt, vatten eller annat.

Det enda försäkringsmoment

som kan bli aktuellt är ansvarsdelen, om exempelvis markiser ramlar ner. I ett sådant fall kan primär försäkringen (fastighetsförsäkringen) ta skadan men kravet på skadekostnaderna kommer att återkrävas från bostadsrättshavaren.

Vad det gäller byggnadsgarantin så avser denna endast det ursprungliga utförandet, det vill säga inte delar som eftermonterats. Skador som uppstår på den ursprungliga

byggnation och som är en följd av uppsatta markiser omfattas inte av garantin.

Man bör i detta fall kräva av respektive bostadsrättshavare att markiserna plockas ner och att byggnaden återställs i sitt ursprungliga skick. Här bör man också vara uppmärksam på vem som skall göra återställningsarbetena så att dessa blir utförda på ett byggnadstekniskt rätt sätt.



"Park and Ride" – Parkeringshus i Hyllie.
Åtta våningar varav en våning ligger under markytan.
Plats för 1.500 bilar och 1.000 cyklar.

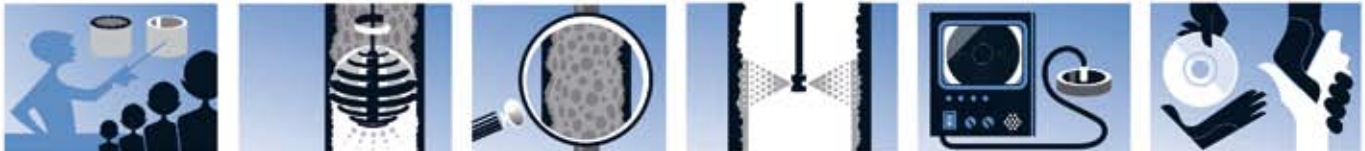
Vi bygger på förtroende sedan 1928

Byggnadsfirman Otto Magnusson AB • Borrgatan 9 • 211 24 Malmö
Tel 040-620 65 00 • Fax 040-620 65 10 • E-post: info@ottobygg.se • www.ottobygg.se

NÄSTAN SOM ETT STAMBYTE, FÖRUTOM ATT DET TAR TVÅ DAGAR OCH ATT DU KAN ANVÄNDA BADET VARJE KVÄLL.

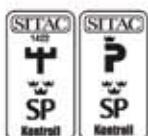


**KOSTNADSFRI STATUSBEDÖMNING &
BESIKTNING AV ERA AVLOPPSRÖR!**



I många fastigheter från 50-, 60- och 70-talen börjar avloppssystemen att sjunga på sista versen. Men stambyte med månader av obeboeliga lägenheter och dryga kostnader är inget man drömmer om. Med Proline's egenutvecklade teknik för att bygga nya rör och stammar går det snabbt, det kräver minimala ingrepp i fastigheten och det kostar en bråkdel av ett traditionellt stambyte. Dessutom är vår metod för relining typgodkänd med en dokumenterad livslängd på minst 50 år. Men det kanske allra viktigaste är att alla i fastigheten kan bo kvar under de två dagar det normalt tar att åtgärda en lägenhet.

HUR GÅR DET TILL? Idén är enkel, istället för att bryta upp golv och riva väggar gjuter vi nya rör med de gamla rören som formar. När vi är klara finns ett helt nytt rör inuti det gamla. Efter över 15 år i branschen och över 50 000 åtgärdade lägenheter vet vi att det håller även på sikt. Det smidiga tillvägagångssättet har även fördelen att man inte behöver renovera i övrigt fullt fungerande badrum och kök "i onödan" utan ev renoveringar kan anpassas efter behoven i varje lägenhet. Det spar givetvis pengar, mycket pengar. Kontakta oss idag så berättar vi mer!



PROLINE AB www.proline.se
Hans Egerup 040-671 79 91
Birgit Noelle 040-671 79 94
Skrittgatan 8, 213 77 Malmö

Nya stammar utan stambyte

PROLINE



“Förebyggande” brandskydd, tema på medlemsträff?

En bostadsrättsförenings styrelse har ansvar för att det finns ett fungerande systematiskt brandskyddsarbete i din bostadsrättsförening. Därför utser numera föreningarna någon som är brandskyddsansvarig. Det kan antingen vara någon som bor i föreningen eller någon person eller företag som man hyr in för uppgiften.

I lagen kan man bland annat läsa; “Ägare eller nyttjanderättshavare till byggnader eller andra anläggningar skall i skälig omfattning hålla utrustning för släckning av brand och för livräddning vid brand eller annan olycka och i övrigt vidta de åtgärder som behövs för att förebygga brand och för att hindra eller begränsa skador till följd av brand.”

Tillbaka på skolbänken

En kväll i maj månad var det dags att friska upp minnet för alla brandskyddsansvariga i våra bostadsrättsföreningar runt om i distriktet.

Värt att veta:

Mellan 3 december 2010 och 4 januari 2011 omkom 23 personer i Sverige i samband med bränder i bostäder.

Träffen var på Anticimex i Helsingborg där Magnus Alefur och Anders Lindskog lärde oss hur man använder en brandsläckare och hur man släcker när det tagit eld i en persons kläder.

På teoribänken fick vi en genomgång hur man ska agera vid bränder inomhus och vilka brandsläckare som ska användas till olika material.

Livlig diskussion om ansvar

En het fråga var vem som egentligen ansvarar för det systematiska brandskyddet i våra bostadsrättsföreningar – privatpersoner, byggnadsägaren eller nyttjanderättshavaren?

År 1992 kom en ny lag om att det ska finns brandvarnare i all nybyggnation.

Alla kursdeltagare var överens om att det ska finnas brandvarnare i varje bostadsrätt och alla gemensamhetsutrymmen samt att funktionskontroll bör ske varje kvartal.

Man diskuterade också vad som får finnas i våra källare- och vindsförråd. Var gör vi av vårt brandfarliga avfall?

Magnus Alefur visade urklipp från olika brandförlopp där allmänheten slarvat med avstängning av laddare för mobiltelefoner och datorer.

Även frågan vad man som enskild ska göra om det börjar brinna i en grannlägenhet diskuterades. Bli kvar i lägenheten till räddningspersonalen kommer till undsättning, blev svaret. Se också till så att räddningstjänsten kommer fram till våra hus.

Magnus Alefur underströk också vikten av att se till så att det inte finns några hinder i våra trapphus såsom barnvagnar, rullatorer med mera.

Stort intresse

Eftersom många deltagare inte fick plats vid detta utbildningstillfälle kommer liknande utbildningar att arrangeras under hösten 2011.

Vill du sälja din lägenhet?



Vi är mäklarna som har många års erfarenhet av bostadsmarknaden.

Låt din bostadsförsäljning bli till en stor glädje för dig.

Vi strävar alltid efter en god och nära kontakt mellan både säljare och köpare.

Låt oss komma hem till dig för att presentera oss och vårt koncept!

Vi erbjuder alltid fri värdering när du funderar på att sälja!



Malmö **040-19 20 40**
Lomma **040-41 04 24**



"Engagemang från start till mål"

Problem med ställningar - Vi löser dem! Ställningsbyggarna i Skåne



046 - 15 73 01
www.sbis.se



Christian Andersson 070 - 542 75 91
Tomas Öhman 070 - 510 43 48
Lastvägen 11, 247 64 Veberöd





Alla på plats? Dags för årsmöte i Intresseföreningen i Norra Skåne. Föreningens ordförande Sven Stolt (i rutigt) kollar det sista.

Årsmöte i både norr och söder

Våren innebär årsmötetid för föreningslivet i vårt land, så också för de båda Intresseföreningarna i Skåne. Det blev två gemytliga arrangemang, det södra mötet på Hyllie Folketshus i Malmö och det norra på Riksbyggens kontor i Helsingborg.

På mötet i Malmö deltog 35 personer. Innan de formella delarna tog vid så fick deltagarna lyssna till Riksbyggens organisationschef Mårten Lilja. Han berättade bland annat om aktualiteter inom Riksbyggen men också om bostadspolitiken i vårt land. Inom detta område har Mårten Lilja erfarenhet som statssekreterare åt förre samhällsbyggnadsministern Mona Sahlin.

Ökat bostadsbyggande, satsning på KLOT-program och rättvisa skatter för bostadsrätter är tre områden som Riksbyggen vill satsa extra på framöver.

Årsmötet leddes av föreningens vice ordförande, Gerth Österberg.

Styrelsens berättelse för 2010 godkändes av stämman. Några motioner hade inte inkommit.

Vid val till styrelsen skedde några förändringar. Christina Ågren, Jan Mårtensson och Kristina Kroon valdes till suppleanter. Övriga personer omvaldes.

Representerar föreningarna

På mötet i Helsingborg fanns 25 bostadsrättsföreningar representerade. Göran Andersson, som arbetar som chef för Riksbyggens verksamhet i nordvästra Skåne, ledde årsmötet. Även här godkändes stämman styrelsens årsberättelse. Några motioner hade inte kommit in. När det

gäller styrelsens sammansättning så skedde inga förändringar. De som stod på omval, omvaldes också.

Fotnot:

Intresseföreningen i Södra & Mellersta Skåne representerar Riksbyggens bostadsrättsföreningar i Burlöv, Eslöv, Kristianstad, Kävlinge, Lomma, Lund, Malmö, Simrishamn, Skurup, Staffanstorp, Svedala, Trelleborg, Vellinge och Ystad kommun

Intresseföreningen i Norra Skåne representerar föreningarna i Bjuv, Båstad, Helsingborg, Hässleholm, Höganäs, Klippan, Landskrona, Markaryd, Prestorp, Åstorp, Ängelholm och Örkelljunga kommun.

Fotnot:

KLOT-programmets mål är en satsning på energieffektivisering och modernisering av en halv miljon bostäder.

Läs mer på www.klotinsats.nu

Genom din bostadsrättsförenings medlemskap i paraplyorganisationen Intresseföreningen äger du indirekt Riksbyggen, tillsammans med alla andra boende i bostadsrättsföreningarna runt om i landet, som tillhör Riksbyggenfamiljen.

Föreningarna i Södra och Mellersta Skåne ägde den sista december förra året 53.648 andelar och intresseföreningen i Norra Skåne 113.082 andelar.

Föreningen i Norra Skåne är därmed den tredje största enskilda ägaren. Intresseföreningarna landet runt äger 1.217.712 andelar eller 46,6 % av det totala antalet.



Det kvittar hur stort eller litet arbete Du vill ha utfört. Självklart lämnar vi skriftligt kostnadsförslag och fulla garantier.
 Utnyttja ROT-avdraget och låt oss göra jobbet!
 Vi utför all sorts måleriarbete och fönsterrenovering.

LEIF EKSTRÖM MÅLERI AB

Telefon 040-29 01 65

Krusegatan 24, 212 25 Malmö
 Telefax 040-93 38 30
 e-mail: jonas.ekstrom@leifekstrommaleriab.se
www.leifekstrommaleriab.se



Hur mår dina medarbetare?

På Anticimex kan vi hjälpa dig att hitta de brister i byggnaden som orsakar dålig hälsa.

Vill du veta mer? Kontakta oss på tel. 077-140 11 00 eller besök www.anticimex.se

Hälsosamt
och tryggt
på jobbet!

Anticimex
ATT FÖREBYGGA OCH SKYDDA

Utnyttja rot-avdraget du med!

50% Billigare
100% Enklare

Varmt välkomna att kontakta oss
 Tel: 040-19 15 77
rc.maleri@telia.com
www.rcmaleri.se

RC MÅLERI AB
NYMÅLAT



Proffs på värme & sanitet!

Vi är specialister inom värme, sanitet och energibesparing. När du anlitat oss tar vi hand om hela din installation, från start till mål. Inga överraskningar, bara god kvalitet och bra service.

NVS
Rörtjänst i Malmö



NVS Rörtjänst i Malmö • Silverviksgatan 3
tel 010-475 13 10 • jourtel 040-28 23 97
www.nvs.se

Vid olycka, vatten- eller brandskador

Saneringsexperten

Ring 040-28 88 40

dygnet runt



*Dags att renovera?
Utnyttja
ROT-avdraget!*

Både stora och små uppdrag ...

För både privatpersoner
och bostadsrättsföreningar
Inget är för stort eller för litet!
Ring! JR är alltid på gång!

JR Byggnads ab

... en del av JSB!

Virkesvägen 9, OXIE • www.jrbyggnadsab.se • 040-54 22 90, 046-37 22 32, 0410 180 44



Kurs/Aktivitet	Ort	Datum	Klockan	Anmälan senast
Kommunikation och Konfliktihantering, internat Introduktion för nyvalda Styrelsekurs 1-3, 3 kvällar	Höllviken	8-9/9	9.00-16.00	1/8 (Max 60 pers)
	Malmö	22/9	18.00-21.00	8/9 (Max 25 pers)
	Malmö	3/10	18.00-21.00	
		10/10	18.00-21.00	
		17/10	18.00-21.00	19/9 (Max 25 pers)
Revisorkurs	Helsingborg	29/10	9.00-12.00	15/10 (Max 25 pers)
Valberedningskurs	Helsingborg	29/10	9.00-12.00	15/10 (Max 25 pers)
Ekonomikurs	Malmö	7/11	18.00-21.00	24/10 (Max 25 pers)
Ordförandekurs	Helsingborg	12/11	9.00-12.00	29/10 (Max 25 pers)
Sekreterare kurs	Helsingborg	12/11	9.00-12.00	29/10 (Max 25 pers)
Underhållsplanering	Malmö	14/11	18.00-21.00	31/10 (Max 25 pers)
Intresseföreningen i Södra & Mellersta Skåne höstmöte	Malmö	21/11	18.30	7/11

Det här behöver du veta

- Utbildningarna vänder sig i första hand till förtroendevalda i bostadsrättsföreningarna.
- För att kurserna ska kunna genomföras krävs ett visst antal deltagare.
- Anmälan ska vara skriftlig och är alltid bindande.
- Om anmälda deltagare inte kommer till kursen utan att meddela giltigt skäl för förhinder, debiteras hela kurskostnaden.
- För icke medlem i Intresseföreningen är avgiften dubbel.
- Samtliga kursavgifter är inkl moms.
- Inför kursstart sänds brev med detaljinformation ut till anmälda kursdeltagare.
- Anmäl dig gärna till kurs på annan ort. Skriv då ert föreningsnummer på anmälan.

ANMÄLAN

I första hand anmäler man sig via hemsidan www.anmalan.riksbyggen.se

Alternativt: **Anmälan kurser i Norra Skåne:**

Norra Skåne RB Intresseföreningen, Box 2115, 250 02 Helsingborg

Anmälan kurser i Södra och Mellersta Skåne:

Ann-Sofie Garsén, Riksbyggen, Hyllie Stationstorg 13, 215 32 Malmö

Tel: 046-16 57 02

6 VECKOR ELLER 1 DAG VAD VÄLJER NI?



Relining med glasförstärkt polyester

- * Långsiktigt hållbar
- * Hög komfort för de boende
- * Prisvärd genom rätt kvalitet på rätt tid
- * Minimal användning av lösningsmedel

RELINO RÖR

Relino Rör
Stockholm: 08-51510290
Malmö 040-6160990
www.relinoror.se

GÖTALANDS RELINING

Götalands Relining
Norrköping: 011-69524
Malmö: 040-973650
www.gotalandsrelining.se

SMYGPREMIÄR 28-29 maj 2011
ÖPPET VECKANS ALLA DAGAR
2 juni - 21 aug. Barnens Dag 4-5 juni

Följ oss på facebook:
Ölands djur o nöjespark

55
stugor

Hund
i koppel
välkommen
Handikapp-
vänligt

ÖLANDS
Djur ♥ Nöjespark
SWEDEN ÖLAND

www.olandsdjurpark.com
0485-392 22

FRI
ÅKNING

i vattenrutschbanor
och på nöjesfältets
karuseller

**STUGBY, MOTELL,
FAMILJE - OCH BUDGETBOENDE**

Upplevelser inkl. boende extra rabatter och paket

21/4 - 27/5

22/8 - 2/10

Endast boende och djuranläggningar öppna



Flygvärdinnan i planets högtalare:

- Tyvärr har vi bara 40 middagar med oss, men vi är 100 passagerare.

- De som är vänliga att avstå från sin mat till någon annan, erbjuder vi gratis drinkar under hela resan.

En timme efter återkom flygvärdinnan:

- Om det är någon som vill ändra sig så har vi 39 middagar kvar!

Två stadsbor promenerar en vacker sommar dag ute på landet och får se en hage med kor som betar i solskenet:

- Hör du, det är ju inte konstigt att mjölken blir sur, när bönderna ställer ut korna mitt i solen!



LISTIG SOM EN HARE!?

Haren går in i affären, slår med framtassen på disken, och frågar:

- Har du morötter?
- Nej, svarar björnen.

Dagen efter går haren in i affären, slår med framtassen på disken, och frågar:

- Har du morötter?
- Nej, svarar björnen, och slår du på disken en gång till, så spikar jag fast din tass!

Dagen efter, går haren in i affären, och frågar försiktigt:

- Har du spik?
- Nej, svarar björnen.

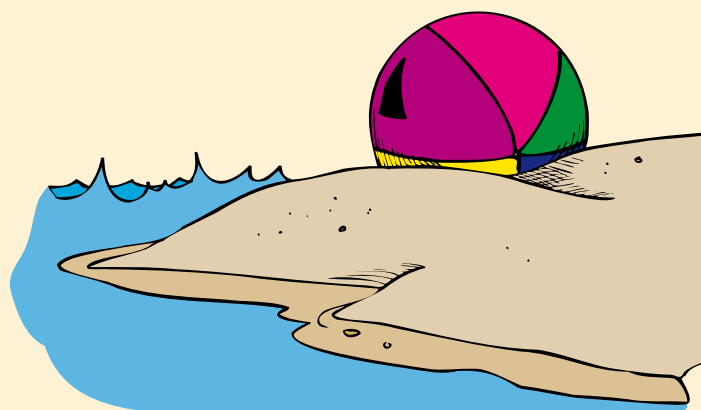
Då slår haren med framtassen på disken och frågar:

- Har du morötter?

NÅGON ATT FUNDERA ÖVER NÄR DET GÄLLER MÄNNISKANS BETEENDE UNDER SOMMAREN:

- Varför stämmer aldrig antalet överens mellan grillkorv och krovbröd?
- Varför beställer folk en dubbel ost hamburgare med stor pommes frites OCH Cola light?
- Hur har man fått skylten "gå inte på gräsmattan" ut till mitten av gräsmattan?
- Varför är inte ordet förkortning kortare?
- Varför trycker vi på START när vi vill stänga av datorn?
- Varför trycker du fjärrkontrollens knappar hårdare när batterierna är nästan slut?
- När ett ord är fel i ordboken, hur vet man det?
- När jag köper en ny bumerang hur blir jag av med den gamla?

*Min man är en typisk "gör-det-självmänniska".
- Så trevligt. Vad gör han?
- Varje gång jag ber honom göra något, så säger han:
"Gör det själv".*



Ett uppslagsverk i för dig som ska köpa, sälja eller bara vill veta mer!

Att inte ha en hemförsäkring kan bli dyrt!

Nu är BoKöpSkolan tillbaka i Välkommen Hem!

Denna gång handlar det om ditt försäkringsskydd. I Sverige är vi ganska duktiga på att försäkra vårt hem och våra ägodelar. En anledning är självklart att många har kollektiva lösningar genom sitt medlemskap i någon facklig organisation.

Men det finns trots allt några procent som inte har ett fullgott skydd. För den som inte har en kollektiv lösning är det lätt att prioritera bort försäringen när man får kärvare ekonomi. I BoKöpSkolan på nätet kan man läsa följande om försäkring i bostadsrätt.

Försäkringar för bostadsrätt

Det är viktigt att tänka på att en vanlig hemförsäkring inte täcker allt som behövs i en bostadsrätt. Därför är det viktigt att komplettera din hemförsäkring med en bostadsrättsförsäkring.

Hemförsäkring för bostadsrätt

Din hemförsäkring täcker dina saker och om du skulle hamna i en situation där du blir skadeståndsskyldig. Det du är skyldig att underhålla i

lägenheten såsom kök, badrum, elledningar och så vidare täcks inte av hemförsäringen. Därför är det viktigt att komplettera med en bostadsrättsförsäkring.

Bostadsrättsförsäkring

I en bostadsrätt har du underhållsansvar för stora delar av bostadsrättens inre. Därför är det viktigt att din försäkring inte bara skyddar lösöre (prylar) utan även vitvaror, fönster och annat som är din underhållsskyl-

dighet. Exempelvis kan en vattenläcka skada fler delar av fastigheten än din lägenhet. Det kan bli mycket dyra skador som en vanlig hemförsäkring inte täcker. En sådan skada bör däremot din bostadsrättsförsäkring täcka. En bostadsrättsförsäkring är oftast ett tillägg till din hemförsäkring, men det finns också färdiga hemförsäkringar för bostadsrätter. I Intresseföreningens fastighetsförsäkring ingår även bostadsrättstillägget för alla medlemmar!

På BoKöpSkolan.se finns en länk där du lätt kan jämföra försäkringar och få fram den som passar dig bäst. Adress: www.Bokopskolan.se, klicka på **den gröna knappen "BO"** och **"Försäkringar i bostadsrätt"**, så finns den klickbara länken i texten.

Vinn biljetter från Skådebanan! till bland annat Les Misérables

Riksbyggens intresseföreningar i region syd har en egen hemsida.

WWW.IFSYD.SE

På sidan finns just nu en liten tävling med fem frågor där du kan vinna biljetter till antingen Les Misérables på Malmö Opera i Malmö eller till Skånska Operans uppsättning av Giuseppe Verdis La Traviata på Bäckaskog slott.

Så gå in på hemsidan nu, www.ifsyd.se
Nu är det kanske din tur att vinna! Lycka till!





Malmö 040-92 22 55 Helsingborg 042-19 41 50 Ängelholm 0431-12 550

Under samma tak! Vi underhåller och förskönar interiöra och exteriöra ytbeläggningar.

- Fönsterunderhåll ● Golv & Kakelarbete
- Klotterborttagning ● Fasadrengöring
- Betongmålning

www.lpmaleri.se



- **Traditionellt måleri**
Nybyggnads- och reparationsmåleri i bostäder och allmänna lokaler. Utvändigt underhåll på fasader, trä och på järnkonstruktioner.
- **Servicemåleri - Snabbservice**
Vi tar hand om enstaka rum, bad/wc, brand- och inbrottskador och mycket mer.
- **Ådring och Marmorering**
Gamla målningstekniker - ett arbete som vi utför, för att återskapa tidstypiska interiörer, men som även förekommer i samband med nybyggnation.
- **Effektmålning**
Utsmyckning av både offentliga miljöer men naturligtvis även bostäder.

Är det för dyrt med ett helt nytt kök? **BYT KÖKSLUCKORNA!**

Nya luckor

5 ÅRS GARANTI!

Titta så fint
det blev!

Låna pengar upp till 12 månader kostnadsfritt!

Nu har vi även högblanka, massiva, folierade luckor

Nya beslag

Gör en
**KOSTNADS-
KALKYL**

på
www.toppkök.se

Priset Du får fram är totalpris
- INGA TILLÄGG!

Eller ring vårt
närmaste kontor
för offert!

Se vårt stora
variationsrika
utbud på
www.toppkök.se

Vi sköter allt från mätning och tillverkning till kostnadsfri montering av de nya köksluckorna i
Båstad 0431-371071, Ängelholm 0431-371037, Höganäs 042-3009808, Helsingborg 042-3009797,
Landskrona 0418-499084, Kävlinge 046-4601062, Löddeköpinge 046-4601061, Lund 046-4601082,
Malmö 040-6160808, Svedala 040-6160299, Trelleborg/Vellinge 0410-333040

toppkök.se

Frågor



En sida om försäkringsfrågor och om hur vi skyddar oss i hemmet av
Välkommen Hems försäkringsexpert, Jan Nielsen, Osséen Försäkringsmäklare Syd AB.

Efter renovering av en brandskada har försäkringsbolaget gjort avdrag för föreningens självrisk. Brandorsaken var att små barn kommit åt en torkställning som flyttats in i ett värmeljus. Är det verkligen så att medlemmarna i bostadsrättsföreningen ska svara för självrisken på skada orsakad av enskild person. Är det inte den som orsakade skadan som står för självrisken via sin hemförsäkring?

I skadan görs avdrag för den självrisk som föreningen valt. Föreligger en försumlighet eller vårdslöshet från den boendes sida så kan man kräva den boende på kostnaderna i skadan inklusive föreningens självrisk från dennes ansvarsmoment i hemförsäkringen. Men det måste som sagt då kunna bevisas att den boende varit vållande och detta är oftast inte helt lätt i brandskador. Till exempel sänggrökning kan vara ett

vållande, likaså om man själv mixtrat med elen som sen förorsakar en brandskada. I ert fall är det inte helt lätt att fastställa om en vårdslöshet eller försumlighet föreligger utan en noggrann utredning.

Vår förening hyr ut en affärslokal i fastigheten till ett obemannat solarium. Det har nu visat sig att hyresmannen låter lokalen stå olåst och problem uppstår titt som tätt med ungdomar därinne. De har suttit där inne och eldat vilket är helt galet. Vi har pratat med solariets ägare, de kommer inte bemanna, och dörren kommer stå olåst i fortsättningen.

Fastighetsägaren svarar för fastigheten och enligt Lagen om skydd mot olyckor, så har ni ett långtgående ansvar om något händer. Även näringsidkaren har skyldigheter enligt nämnd lag. Den som hyr lokalen svarar också för att det finns fungerande och godkända lås. Med tanke på omständigheterna så tycker jag att ni skall ställa kravet på hyresmannen om att lokalen ska vara låst när den är obemannad. Jag förstår att

det kan vara svårt beroende på hyresgästens inställning. Om det till exempel inträffar en brandskada, vilket ligger i farans riktning med de omständigheter som du anger, så ersätts brandskadan i er fastighetsförsäkring men i förlängningen kan det överföras ett krav mot hyresgästen för vållande. Detta bör/kan ni framföra till hyresgästen. Inte minst är det ett faromoment för övriga boende och här kommer ert ansvar in

enligt Lagen om skydd mot olyckor. Dessutom så enligt 12 kapitlet paragraf 24 och 25 i Jordabalken regleras den vårdnadsplikt som hyresgäster har. Där talas om sundhet, ordning och tillsyn. I ert fall så kan ni kräva att hyresgästen låser lokalen för att förhindra skada eller annat på fastigheten. Om hyresgästen inte hör samman detta så kan detta vara en förverkande grund och det kan bli skäl för uppsägning.

Skicka dina frågor till Försäkringar, Välkommen Hem, Box 8025, 200 41 Malmö eller direkt till jan.nielsen@osseen.se

Får vi hälsa på där du bor?

Något jubileum på gång? Eller sommarfest? Eller har ni i huset någon svensk mästare i luffarschack eller luftgitarr? Tipsa redaktionen.

Kanske kommer vi förbi och gör ett reportage.

Mejla till claes.westinger@telia.com eller ring 040-27 09 00, så ses vi kanske!



Rum för hållbara beslut

I osäkra tider är det extra viktigt att tänka långsiktigt. Förhastade beslut kan bli dyra i framtiden. Det gäller även din fastighetsförvaltning. Vi bidrar med helhetssyn och bra underlag som ger dig rum för hållbara beslut. Låter det intressant? Ring 0771-860 860!

Rum för hela livet
www.riksbyggen.se



Sanitet & Specialservice

Din Badrums Entreprenör

Vi utför allt enligt Era
Önskemål & Visioner

- *Design & Konstruktion*
- *Kakel & Klinker*
- *El & VVS*

Sanitet & Specialservice

040-607 62 40 – Carsten Olsson – 0411-52 14 48

www.sos-teknik.se



Höj- och sänkbar inglasning

Gör din veranda eller uteplats till ett ännu mysigare ställe för avkoppling och sällskap. Med en enkel manöver skärmar du av såväl blåsiga sommar dagar som kulna höstkvällar.

Cit i Lä är ett modernt underhållsfritt koncept för höj- och sänkbara vindskyddssystem.

Det höj- och sänkbara glaset balanseras med hjälp av en motvikt vilket gör det enkelt att själv ställa in önskad höjd. Det går också att få Cit i Lä med elektrisk manövrering.

Vindskyddet är tillverkat i aluminium och förses som standard med laminerat säkerhetsglas, både i den nedre fasta delen och i den höj- och sänkbara delen. Kombinera med tak eller markis för maximal komfort.

Kontakta oss gärna för mer info på 040/620 65 50.



TeriörGlas

www.terior.se



Tornväktaren IV

Att måla om i trapphus – trend i Ystad!

Under ganska kort tid har flera av Riksbyggens bostadsrättsföreningar i Ystad låtit sina gamla och trötta trapphus fräschas upp med modern färgsättning. Gemensam nämndare för projektet är Martin Mårtensson som arbetar som byggingenjör och projektledare på Riksbyggen. Att det är med viss stolhet som han visar runt i föreningarna går inte att ta fel på.

Allt började egentligen för några år sedan med att bostadsrättsföreningen Tornväktaren IV bestämde sig för att det var dags att snygga till de gamla trapphusen med sitt ursprung i 1950-talet. Husen ligger ett stenkast från regementsområdet. De åtta trapporna var rejält nergångna med sprickor i färgen och en färgsättning som upplevdes som både gammal och färglös.

Ett antal provmålningar gjordes på stora skivor innan föreningen kunde komma fram till en gemensam lösning.

– Att måla trapphus är en grannliga uppgift där det finns lika många åsikter som medlemmar. Röd, gul respektive grön blev de tre basfärgerna, fördelade mellan de åtta trapporna, berättar Martin Mårtensson.

Med influenser från historien

I början av 2010 blev nästa målningprojekt klart, i Ystadhus 4 vid Repslagaregatan. Här hade styrelsen fått inspiration av föreningen Tornväktaren IV. Här fanns också många åsikter innan man beslutade hur slutresultatet skulle bli. Även här valdes olika färgalternativ i de olika trapporna, gemensamt blev en kraftigare kulört på den undre halvan och en kraftigt bruten vit nyans på ovandelen.

För bara några månader sedan blev nästa förenings trappmålning klar. Det var i Ystadhus nummer 1, Ystads äldsta Riksbyggenförening. Här hade man en lite annorlunda infallsvinkel när det

gäller färgvalet. Målet var att hitta färger tidstypiska för husen.

Genom att frilägga äldre färglager kunde man få fram vilka färger som trapporna ursprungligen var målade i, fondvägg på avsatserna och med en ljus färgton på övriga väggar. Med det annorlunda greppet har trapporna fått tillbaka sin forna färgsättning.

På gång är nu Ystadhus nummer fem där arbetet med att ta fram färgsättning pågår.

– I Ystad finns flera äldre bostadsrättsföreningar och det är inte så märkligt att flera föreningar känt att det är dags att måla, konstaterar Martin Mårtensson. Efter att ha jobbat med hus under flera år så har jag fått många influenser och idéer som jag gärna omsätter i fräscha trapphus. Någon konsult tar vi inte in utan idéerna tar jag fram själv tillsammans med föreningarnas styrelser.

Vi har också passat på att bygga in postboxar i trapporna. Där det gått har vi utnyttjat de gamla schakten som tidigare varit sopnedkast. En satsning för framtiden. Dessutom hjälper jag också till med själva upphandlingen och övervakar målningarbete så att det utförs enligt beställning.



Ystadhus 4



Ystadhus 1



Martin Martinsson leder målningstrenden i Ystad.

Grattis Karin, Ove och alla ni andra!

Först ett sedvanligt stort tack till alla som deltog i Välkommen Hems bildjakt i förra numret.

Många var det som kommenterade att vi valt att använda samma bild två gånger fast olika delar på bilden.

Och nej, det var inte tryckfel utan ett medvetet val.

De tio först öppnade svaren med rätt resultat var inskickade av:

Ulf Wilhelmsson, Horsagatan 2A i Ystad, Karin Manecke, Södra Hunnetorpsvägen 104 i Helsingborg, Östen Andersson, Banvallsvägen 12 i Trelleborg, Roland Svensson, Västra Skrävlingevägen 144 i Malmö, Jan-Åke Nilsson, Björkvägen 3 A i Kristianstad, Inga-Britt Werner, Mangårdsvägen 34 A i Båstad, Elin Ekström, Landstingsgatan 1 A i Simrishamn, Gunilla Graham, Tumatörpsvägen 3 A i Simrishamn, Ove Thörnblad, Repslagaregatan 14 H i Ystad samt Elisabeth Torlegård, Sunnaväg 10 H i Lund.

Är det Din tur denna gång?

Nedan finns sex illustrationer som vi fyllt med bilddelar från denna tidnings artiklar.

Illustrationerna kan både vara förändrade i storlek och/eller roterade.

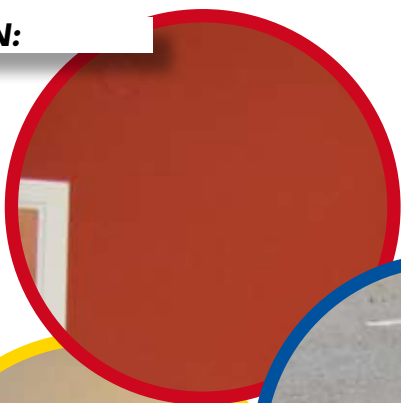
Leta fram från vilka sidor illustrationerna är hämtade. Skriv dess nummer på raden vid respektive bild.

De tio först öppnade lösningarna med rätt lösning vinner vars tre skraplotter.

Ditt svar vill vi ha senast den 1 augusti 2011. LYCKA TILL!

← Till denna adress skickar du ditt rätta svar!

SIDAN:



SIDAN:



SIDAN:



SIDAN:



SIDAN:



SIDAN:

Mitt namn: _____

Min adress: _____

Postnummer/ort: _____



Energi för harmoni

Det pratas numera mycket om energi och energiförsörjning.

En helt annan typ av energi, och tillika helt gratis, var temat när Riksbyggen Malmö bjöd in till träff.

Det handlade om Feng shui.

Gästföreläsare var Camilla Wästerberg som i grunden är inredare men som med stort engagemang föreläser om denna österländska lära.

De flesta har säkert stött på begreppet någon gång, men vad är egentligen Feng shui?

Egentligen fick de närvarande föreningsrepresentanterna inga konkreta handfasta svar. En anledning är möjligen att det finns nio olika skolor eller inriktningar. Alla lite olika. I grunden handlar det om hur man menar att energi rör sig både i lokaler och utomhus.

Man menar att allt består av energi och alla krafter påverkar varandra. Visst har vi alla hört talas om hur sängen ska placeras för att man

ska få lugn och ro. Många av de regler som finns lever förmodligen de flesta av oss efter, utan att vi ens är medvetna om det.

Vem väljer att sitta med ryggen mot en dörr om det finns alternativ? Hur många är det som placerar sin vardagsrumssoffa med ryggen mot entrén till rummet?

Camilla Wästerberg visade med många bildillustrationer på vad man ska tänka på för att skapa harmoniska rum.

Hon gav också det konkreta tipset att alla borde gå runt i sin egen bostad, sitta ner och känna var det känns bra eller inte bra. Det kan vara fel på möbleringen eller fel på färgsättningen.

Vad tyckte då publiken? Visst hördes det skeptiska röster i bänkraderna. Men med tanke på alla frågor och den livliga diskussion som blev, så var åhörarna väldigt nyfikna på den ogrepbara energi som finns kring oss.

TILL SIST ...

Var rädd om entusiasterna!

Ännu ett nummer av **Välkommen Hem** är klart och jag kan luta mig tillbaka och sammanfatta intrycken.

Att skriva ihop en **Välkommen Hem** innebär att jag har förmånen att få vara med på alla träffar och möten som arrangeras av Riksbyggen och Intresseföreningarna i Skåne.

Några hinner jag med. Andra tvingas jag välja bort av tidsbrist. Till några skickar jag någon annan från vår redaktionsgrupp.

Denna gång hade jag själv bland annat möjlighet att vara med på ABF och Intresseföreningens inspirationskväll för de som jobbar med studiecirkel i den egna bostadsrättsföreningen. Vilka entusiaster!

Jag har bara en liten reflektion; Om det i din förening finns någon som verkligen har ett genuint engagemang för föreningen i allmänhet eller för att anordna olika aktiviteter för medlemmarna, tag chansen.

Häng med på de aktiviteter som arrangeras! På det sättet kan du hjälpa till att värna den entusiasm som finns ute i föreningarna.

Nu ska vi ladda för nästa nummer som kommer i din brevlåda kring månadskiftet september - oktober. Jag hoppas på fler trevliga upplevelser under sommaren.

Hör av dig om ni har något kul på gång, sommarfest, jubileum eller annat spännande.

Trevlig sommar
hälsar
Claes Westinger



Utges av Intresseföreningarna i södra & mellersta Skåne respektive norra Skåne • Postadress: Riksbyggen, Box 8057, 200 41 Malmö
Redaktionskommitté: Claes Petersson, Niklas Pettersson, Sven Stolt, Lilian Carlsson, Jill Bengtsson, Göran Andersson,
Jimmy Bergman, Petra Sörling samt Ann-Sofie Garsén

Redaktör: Claes Westinger. Teknisk produktion: Elke Hanell

Redaktion: Westinger Media, Box 8025, 200 41 Malmö • Telefon: 040-27 09 00 E-post: claes.westinger@telia.com

Annonser: MP Media, Telefon 040-42 29 10

Utgivning kring månadskiftena mars/april, juni/juli, september/oktober samt november/december