

# Välkommen hem



Vad gör ni i er förening?  
Något kul på gång?

Utflykter? Fester? Träffar?  
Har ni någon intressant på gång som  
vi kan skriva om? Tipsa oss gärna!

## Blomsterprakt på Annetorp i Malmö

I förra Välkommen Hem efterlyste vi bilder på uteplatser och balkonger från bostadsrättsföreningarna runt om i Skåne. På sidan 3-5 kan du se några av de bidrag vi fick in.

**Aktuella medlemsförmåner för dig som bor i en Riksbyggenförening!**

**croisette.**  
REAL ESTATE PARTNER

**SECOR**

**RÖKE BUSS**



**persienn  
experten**



**organised**



**Folksam**  
För allt du bygger digem

Läs mer  
på sidorna  
11,12  
och 13!

# FÖRST & FRÄMST

med  
Gerry Olsson

ordförande för Intresseföreningen  
i norra Skåne



## Varför har det blivit svårt att hitta aktiva?

Som ordförande för intresseföreningen i norra Skåne träffar jag i lite olika sammanhang representanter för bostadsrättsföreningarna. Styrelseordföranden, ledamöter, suppleanter och andra förtroendevalda.

**Man hör ofta** hur svårt det kan vara att engagera medlemmarna till uppdrag i föreningen. Eller för att citera en röst: "Man ska numera vara glad att det kommer någon på årsstämman".

**Det är inte första gången jag skriver en krönika på detta tema.**

**Det finns självklart flera anledningar till att boende inte kan eller vill engagera sig i styrelsen och bostadsrättsföreningen.**

**Många har idag** en pressad livssituation där jobbet kräver stort engagemang. Inte alls ovanligt att man också tar jobbet med sig hem i vår uppkopplade värld. Även fritiden kräver sitt. Det ska hinnas med så mycket, handla, köra barnen till aktiviteter och umgås med vänner och familj.

**En annan anledning** till ett svagt intresse är möjligen att många inte har

klart för sig vilka möjligheter man har att påverka, både som enskild boende men också så klart som styrelseledamot. "Det får de i styrelsen sköta", är ett ganska vanligt men väldigt ogrundat uttryck.

**Alla medlemmar bestämmer och majoritetens åsikt gäller, under förutsättning att beslutet inte bryter mot någon av Sveriges lagar.**

**Här en kort förklaring:**

Som bostadsrättsinnehavare har du betalat en massa pengar för ditt boende. Man kan lätt förledas tro att det är själva bostaden som du köpt.

**NEJ, DET ÄR DET JU INTE!**

Men det vet du säkert redan. Det du betalat pengar för är rätten att bo i den speciella bostaden. Vad den rätten kostar beror på var lägenheten ligger, omgivningen och standarden på bostaden, bland annat. De pengar du betalat till den förra boenden/ägaren är borta för alltid.

**Som bostadsrättsägare** äger du nu en andel. Som en aktie i ett aktieföretag ungefär. Du äger inte bostaden du bor i men däremot hela bostadsrättsföreningen, **tillsammans** med alla dina grannar.

**Ett tredje argument** för att avstå att delta i styrelsearbetet är att "jag vet inte hur det fungerar".

### Det finns många kurser som ger dig en bra grund!

**En av Intresseföreningarnas** uppgifter är just att se till så att de som säger okay till att väljas in i styrelsen, också har chansen att få de kunskaper som behövs för att man ska känna att man kan göra nytta.. Vi i Intresseföreningarna har en hel meny med olika grundkurser som du kan välja mellan. Både fysiska och och digitala kurser. Saknas något så hör av dig! Hoppas vi får se dig på någon utbildning under hösten eller våren -25.

Bästa hälsningar  
Gerry Olsson, ordf IF Norra Skåne,  
Niklas Pettersson, ordf IF södra och mellersta Skåne.

Gerry

Välkommen Hem utges av Intresseföreningarna i södra och mellersta Skåne resp norra Skåne.

Redaktionskommitté:

Niklas Pettersson, Karl-Eric Calling, My de Silva, Peter Tallinger, Gerry Olsson, Tobias Ljungberg, Peter Viström, Helena Fremle och Ann-Christine Thurn

Redaktör: Claes Westinger. Mobiltelefon: 070-595 68 26.

**E-post: [claes.westinger@telia.com](mailto:claes.westinger@telia.com)**

Tidningens postadress: Välkommen Hem, Henrik Menanders väg 26, 215 84 MALMÖ.

Annonser: MP Media, telefon 0705-468 669.

Utgivning i månadsskiftena: mars/april, juni/juli, september/oktober samt november/december

**Problem med skadedjur:  
Kontakta Anticimex.  
Närmaste kontor hittar du på [www.anticimex.se](http://www.anticimex.se)  
Uppge avtalsnummer 18 90 874**

# VÅRT PARADIS!

I förra Välkommen Hem efterlyste vi bilder på uteplatser och balkonger från föreningarna runt om i Skåne. Vi ville visa hur fint ni har det där hemma, hur man med kanske ganska enkla medel kan skapa en inbjudande utemiljö.

Blomsterprakten på framsidan finns hos Mona och Richard i Annetorpsområdet på Limhamn. Trädgården ligger på en hörntomt och är därför väl tilltagen. Men här krävs det både mycket tid och mycket gröna fingrar. Mona berättar att hon från början egentligen inte var så speciellt intresserad av trädgårdsarbete men att detta efterhand ändrats.  
– Från början var det min man som stod för både intresse och arbets-

kraft. Numera gör vi det tillsammans, där jag står för många idéer och han för utförandet. Jag har liksom dragits med i vårt gemensamma projekt. Bilden visar egentligen bara en liten, liten del av trädgården. Här växer allt: från fina trädgårdsväxter till grönsaker och bär av alla de slag. Rabarber, salladslök, tomater, zucchini, blåbär, hallon och olivträd, citronträd, fikon och palmer.

Tur att det finns ett väl tilltaget uterum som kan inhysa de känsliga växter under den kalla delen av året. Det som ger färgprakten i pergolan på bilden på tidningens framsida är japansk lönn och blåregn.  
– Det är mycket arbete med att ta fram allt inför säsongen och sedan ta in det för vinteride på hösten. Vi både morgon- och kvällssol och lever i trädgården så mycket vi kan. Så det är väl värt allt arbete.

## SYDANTENN TELE AB



www.sydantenn.se | info@sydantenn.se  
040-14 18 80 | Danska vägen 57 A, Malmö  
@sydantenn

### En heltäckande teknikleverantör

Vi erbjuder tjänster som skapar trygghet och underlättar vardagen. I nära samarbete hittar vi den bästa lösningen.  
- Vårt engagemang och kunskap ger en unik servicenivå som vi är stolta över.

-  **Passersystem**  
Med säker hantering av tillträde till fastigheten!
-  **Porttelefoni**  
Vi har lösningen för alla fastigheter, stora som små.
-  **Bredband**  
Vi levererar i alla nättyper från koppar- till fibernät.
-  **TV och streaming**  
Vi erbjuder flexibla TV-tjänster på era villkor.
-  **Kameraövervakning**  
Skapa större trygghet och minska risken för inbrott.
-  **Service och jour**  
Service och jouravtal, dygnet runt, sju dagar i veckan!
-  **Informationstavlor**  
Få ut information snabbt med en digital informationstavla.

Läs mer om våra tjänster på:  
[www.sydantenn.se/foretag](http://www.sydantenn.se/foretag)



### **Birgitta bor på Borgmästaregården i Malmö.**

Med bara sju kvadratmeter balkong har hon skapat denna oas som är lika välkomnande året runt, sommar som vinter. Tack vare en gedigen inglasning och infravärme blir den till synes ganska lilla balkongen det rum som ger bostaden det lilla extra. Blommor är Birgittas stora passion. – Jag varierar väldigt mycket efter säsong. Finns väl egentligen ingen

genomtänkt tanke utan det är mer slumpen som styr hur det ska bli. Även möbleringen varierar. Jag tar vad jag har tillgång till och kompletterar ibland. Korgmöblerna har jag haft i 50 år och nu fungerar de bra som utemöbler.

– Det viktigaste är att skapa en hög mysfaktor. Ljusdekorationerna ger stämning långt ut på kvällen. Här bor och lever jag, tar min morronfika och äter min middag – ja, nästan året runt.



### **Ann-Marie Johansson på Gula Höja i Malmö**

Efter en sex-sju år som koloniägare kände Ann-Marie att det gick för mycket tid till att både sköta kolonin och dessutom uteplatsen framför bostaden. Uteplatsen är på uppskattningsvis runt 12 kvadratmeter.

– En trädgård får aldrig bli "ett måste". Då är det för mycket! Jag vill också hinna njuta av uteplatsen.

Ann-Maries uteplats går i "jordiga" toner. Hon har jobbat med ljuspunkter och solcellsbelysningar. I ett hörn står en japansk stenlykta. Möblerna är gamla rottingmöbler som inhandlades för 20 år sedan och som fortfarande håller. Det finns även en del örter som frodas på uteplatsen.

– Den mesta tiden jag lägger är att vattna och rensa ogräs. Resten handlar bara om att njuta!

## MITT PARADIS!



### **Ann-Marie Lindskog på Nydala i Malmö**

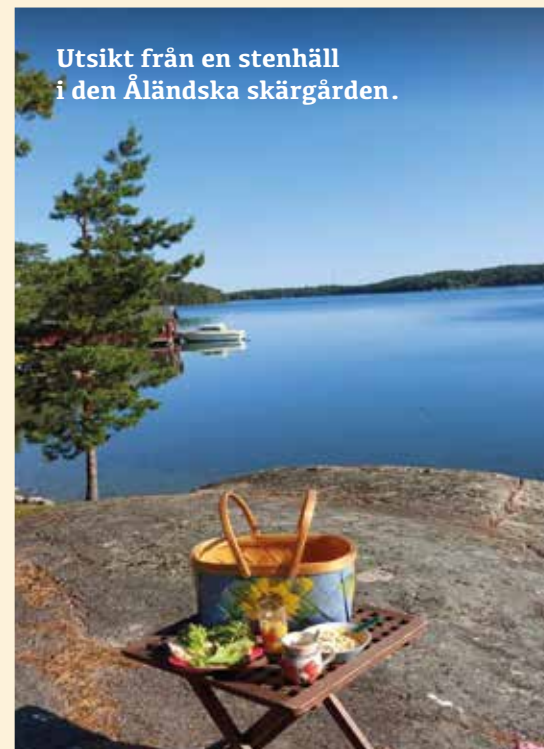
En helt ordinär balkong, inte stor men heller inte så speciellt liten.

Eftersom den ligger på 5:e våningen och utan några hus framför så är den både ljus och luftig.

– Kan också bli för mycket, konstaterar Ann-Marie. Riktigt soliga somardagar kan det bli olidligt hett på balkongen. Men det största delen av året är det väldigt fint här ute. Kompletterat med värmefläkt och solenergilampor blir det en riktigt mysig oas, året runt!

Den lilla delen av balkongens möbler vi ser på bilden kom i Ann-Maries blickfång på en loppis. Gedigna saker som håller bra.

– I övrigt försöker jag möblera med blommor. Älskar blommor av alla de slag även om kaktusar borde vara den idealiska växten på min balkong, just under sommaren!



### **Utsikt från en stenhäll i den Åländska skärgården.**



### Åsa bor på Stadionområdet i Malmö

Den inglasade balkongen är egentligen ganska ordinär, men med den stora öppna gräsytan framför och det ombonade dekoren på insidan blir balkongen precis det extra rum som man kan ha så stor glädje av under stora delar av året.

Mysfaktorn är hög. Det är mest under den varmaste perioden på

sommaren som det kan bli för varmt. Men ett citrusträd vid ena väggen trivs alldeles utmärkt och klarar sig bra även under vintern eftersom det alltid är flera plusgrader på balkongen även när det är som kallast ute. – När det regnar så kan man sitta här och lyssna på regndropparna mot glasrutorna. Även hög mysfaktor! Någon planerad tanke bakom balkongens utseende och funktion finns

egentligen inte.

– Vi lade heltäckningsmattan. Det känns ombonat och så håller den värme. Annars är det inramningen med solcellsslingan som löper runt inglasningen som ger mycket atmosfär. Och den sköter sig själv. Tänds när det mörknar. Några möbler är inköpta för att passa på balkongen, andra fick flytta med från tidigare bostad. – Detta är ett underbart extra rum.

### MITT PARADIS!

#### Leila Virtanen från Smygehamn ...

... har skickat in två bidrag, ett från platsen som var hennes paradiset under många år, Nagu i Åbo skärgård (tv) och några från nuvarande bostaden i Smygehamn.

Leila berättar målande om tiden i Finland. Nagu ligger långt ut i havsbandet. Efter lite olika turer så landade hon till sist i Smygehamn. Man kan lätt se det havsnära sambandet mellan Åbo skärgård och Östersjöns kluckande vågor.

– Även om det var havsnära även i Åbo så var det mer skyddat än här. Leila har verkligen "gröna fingrar"! – Jag tycker om att pyssla i trädgården. Besökare tycker det är fint. De kallar det för ett paradiset.

Precis så är det – Leilas paradiset invid strandkanten i Smyge.



Utsikt över Östersjöns skvalpande vågor.

VÄLKOMMEN HEM:

# HÅLLBARHETS

*tips*

Det finns massor med goda idéer på saker du kan göra både som privatperson men också tillsammans med grannarna i din bostadsrättsförening för att hjälpa till att bygga en hållbar framtid för både miljön, ekonomin och den sociala gemenskapen.



## Hur hälsar ni nya medlemmar välkomna i er bostadsförening?

Ett trevligt bemötande tillsammans med ett häfte med matnyttig information om bostadsrättsföreningen som man just flyttat in i, kan vara nyckeln till att skapa en grund för ett intresse för själva bostadsrättsföreningen och kanske ett framtida intresse att bidra och engagera sig i föreningens verksamhet.

Bestäm er för hur ni i föreningen vill välkomna nyinflyttade. Vilken information vill ni nå utmed?

**Tänk gärna: Hur skulle ni själva vilja bli bemötta om ni flyttade in i bostadsrättsföreningen idag?**

Ta fram en plan för vad ni ska göra. Man kanske också ska följa upp efter ett halvår?

Vad blir bra och vad ska man kanske ändra på under informationsträffarna.

**Här några exempel på olika välkomnande aktiviteter som kommer att uppskattas:**

**Besök nyinflyttade.** Hälsa välkommen med en blomma (eller bakelse) och med information om föreningen.

**Bjud in till informationsträffar** för nyinflyttade för att berätta om föreningen och informera om stadgarnas funktion, ordningsregler och kanske om kommande aktiviteter.

**Bjuds in nyinflyttade** till en gårds- och husvandring och passa på att

informera om föreningen.

**Bjud in nyinflyttade** till ett styrelsemöte där de får träffa styrelsen och höra om ert arbete.

**Informera om föreningen** på anslagstavlan i trapphusen.

**Informera om föreningen** på boendewebsen och/eller egen hemsida

**Använd aktivitets- och städdagar** till att informera.

**Informera via föreningsblad.**

**Utse fadder** som speciellt finns till för de nyinflyttade under första halvåret.

## Se över skyltningen i källsorteringsrummet

Sorteringsskyltarna behöver vara tydliga och lättförståeliga för alla – oavsett vilket språk man talar.

**Utgå därför från att ni är nyinflyttad när ni tittar över skyltningen i källsorteringsrummet.**

För att det ska vara lätt att källsortera är det viktigt att avfallsskyltarna är tydliga och lätta att förstå – för alla. Ofta har avfallsentreprenören eller kommunen bra avfallsskyltar som ni kan använda.

Vid skyltning är det bra att använda sig av bilder.

**Ni kan även sätta upp** riktigt avfall till exempel en konserverburk eller ett mjölkpaket för att illustrera vad som ska sorteras var.

**För att pröva hur väl** er skyltning fungerar kan du göra följande test: Tänk att du är nyinflyttad. Föreställ dig att du ska slänga följande: kompost, mjölkförpackning, ketchupflaska, konserverburk, vinflaska, tidningar, wellpapp, glödlampa, medicin, aluminiumfolie, lysrör, målarfärg, plastpåse och soffa. Följ skyltarna och se om du kan hitta var du ska slänga respektive sort.

**Be några andra boende** i föreningen att med enbart skyltarnas hjälp källsortera avfall och notera ifall det blir några svårigheter.

**Föreställ dig att du är** väldigt ointresserad till att källsortera. Kontrollera så att det är lätt att göra enklast möjliga, till exempel: att kärlet för restavfall finns precis innanför dörren i miljörummet. På så vis undviker ni problemet att den som inte vill källsortera riskerar slänga sitt restavfall i till exempel komposten.

**Om du är osäker på vad som ska sorteras var, gå in på din kommuns hemsida.**





## En god natts sömn börjar med en ordentlig dörrinstallation.

Vi på Secor installerar dörrar från Daloc till hela fastigheten – bland annat Daloc Säkerhetsdörr som effektivt stoppar eldsvådor, tjuvar och ljudet av grannens vovvar. Läs mer om hur du skapar trivsel och trygghet i din fastighet på [secor.se](https://www.secor.se)

Dörren till trygghet.



**SECOR**



# Populärt första spadtag för seniorbostäder i Veberöd

Strax innan sommarledigheten togs första spadtaget till nya seniorbostäder i Veberöd – i Bonum Brf Trädgården.

De 33 bostäderna beräknas stå redo för inflytt kvartal 4, 2025. De flesta av de som tecknat sig för en bostad var också på plats vid första spadtaget.

Från vänster: Blivande boende Bo Nordberg, Riksbyggens vd Johanna Frelin, Nimabs vd Martin Andersson samt ordförande i byggnadsnämnden och ledamot i kommunstyrelsen i Lund Björn Abelson tog ett spadtag för det nya projektet. Foto: Niklas Pettersson

De tre småskaliga husen ligger i centrala Veberöd med inspiration från den tidigare handelsträdgården. Planlösningarna blir öppna, välplanerade och med lika stort fokus på komfort som funktion. Effektiva tvåor, lite mer generösa treor och rymliga fyror. Det finns också en gemensamhetslokal som ger möjlighet till trevligt umgänge i föreningen samt även en övernattningslägenhet som gör det enkelt för gäster att stanna. Utöver Riksbyggens vd Johanna Frelin, representanter från kommun, byggande styrelse och byggbolaget fanns många förväntansfulla köpare på plats.

**Byggnadsnämndens ordförande** Björn Abelson konstaterade bland annat att Lunds kommun nu bygger mitt i byarna, och syftade på Veberöd, Södra Sandby, Genarp och Dalby, för våra seniorer så de kan bo kvar mitt i byn. Veberöd och Riksbyggen är först ut.

**Bonum är Riksbyggens koncept** för seniorbostäder och vänder sig till dig som fyllt 55 år. Att bo i en seniorlägenhet är en ny fas i livet där trygghet och kamratskap prioriteras. I konceptet ingår en Bonumvärd vars viktigaste uppgift är att vara en del av det sociala livet i bostadsrättsföreningen. Bonumvärden ordnar gemensamma aktiviteter som grillkvällar, fika, sopplunch eller annat som de boende frågar efter. Riksbyggens Bonumkoncept har blivit en succé, idag finns över 1300 inflyttade Bonumlägenheter.



Projektledaren Emmie Dehn berättade om projektet.





## Skräddarsydda garderober. Precis efter dina behov!

Mått, skiss och offert utan kostnad  
Fast pris. ROT-avdrag

Egen tillverkning. Egen utställning i Malmö  
Montering/leverans i hela Skåne

**Ytnyttja onödiga utrymmen!**

**ROLAND SYSTEM**  
AB  
SKJUTDÖRRSGARDEROBER

Telefon: 040-21 40 80 • 042-14 40 80  
info@rolandsystem.se • www.rolandsystem.se

## 1 Annorlunda 2 Innehållsrika 3 Gemytliga

23/9 Tre Vinländer, från 10.995:-

27/9 Rostock Weekend, från 3.495:-

4/10 Rostock Oktoberfest, från 4.995:-

Läs allt om våra resmål på [www.rokebuss.se](http://www.rokebuss.se)

12/10 Gardasjön med  
Verona & Venedig, från 12.995:-

12/10 Österrike med  
vandring Abtenau, från 11.995:-

24/10 Bremen  
Oktoberfest, från 5.695:-

27/10 Härliga Rügen, från 3.995:-

Ni kan dygnet runt, året om boka och läsa mer om våra  
upplevelserika och trevliga resor på [www.rokebuss.se](http://www.rokebuss.se)

**RÖKE BUSS**

[www.rokebuss.se](http://www.rokebuss.se) | 0451-402 24 | [info@rokebuss.se](mailto:info@rokebuss.se)

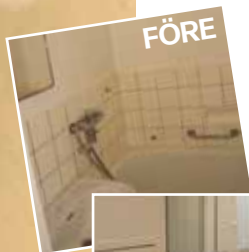
Följ och gilla oss på Facebook!



## Vi har stor erfarenhet av stambyten och badrumsrenoveringar

När vardagen vänds upp  
och ner för de boende!

När de blir utan bad och toa.  
När det bullrar och dammar.  
När byggare jobbar inne i  
din bostad.



Vi har stor erfarenhet  
av att samverka  
smidigt med boende!



**Badrumsrenovering &  
Stambyte**

## Vi vet vad det handlar om!



Dessutom har vi haft glädjen  
att genomföra  
flera stora  
renoverings-  
uppdrag för  
Riksbyggen-  
föreningar i  
Skåne!

Både Stora & mindre uppdrag,  
alla är lika viktiga!

Telefon: 040-97 07 08

Major Nilssonsgatan 3, Malmö  
[www.mvvs.se](http://www.mvvs.se)

Anders Enberg, 0733-46 25 80  
Jonas Ljung, 040-685 45 32



**Sanitet & Specialservice**

**Din Badrums  
Entreprenör**

**Vi utför allt enligt Era  
Önskemål & Visioner**

- *Design & Konstruktion*
- *Kakel & Klinker*
- *El & VVS*

**Sanitet & Specialservice**  
040-607 62 40 – Carsten Olsson – 0411-52 14 48  
[www.sos-teknik.se](http://www.sos-teknik.se)

**Vi heter Assemblin  
och är din VS-installatör  
i Malmö.**

Assemblin VS utformar, installerar och underhåller tekniska system för värme & sanitet i alla slags fastigheter. Vi hjälper bostadsrättsföreningar med allt inom service och underhåll. Varje dag löser vi komplexa tekniska problem som påverkar din vardag. Vi får husen att fungera. Idag och i framtiden.

För mer information är du välkommen att kontakta våra serviceledare:  
Service 010-475 19 44  
Jour 040-28 23 97

Assemblin VS AB  
Stenyxegatan 25C, Malmö  
[www.assemblin.com](http://www.assemblin.com)



**Assemblin**

# Bostadsrätts- funderingar



**Som bostadsrättsinnehavare har du formellt en evig nyttjanderätt till en lägenhet i en bostadsrättsförening.**

Vad du köpt är dels nyttjanderätten till en lägenhet – en rätt som i och för sig är omfattande – dels en andelsrätt i själva föreningen.

**Men lägenheten ägs formellt av föreningen!**

En bostadsrättsinnehavare är medlem i en förening som äger huset eller husen. Som medlem i en bostadsrättsförening har du, tillsammans med övriga medlemmar, beslutanderätten över verksamheten.

Bostadsrättsinnehavaren betalar en årsavgift till föreningen, som delas upp i månadsavgifter. Årsavgiftens storlek beror på föreningens sammanlagda kostnader och vilken andel som respektive bostadsrätt har av föreningens totala kostnader.

**Vem har underhållsansvar för vad?**

Grundprincipen i en bostadsrätt är att du har ansvar för underhållet i din lägenhet och bostadsrättsföreningen för underhållet av övriga delar av husen/huset.

Föreningens ansvar omfattar både det yttre som det inre underhållet av fastigheten. Bostadsrättsinnehavarens underhållsansvar innebär att du ansvarar för i princip allt som finns i lägenheten. Tapeter, golv, köksinredningar, spis, diskmaskin, toalettstol, tvättfat och badkar är exempel på sådant som normalt omfattas av bostadsrättsinnehavarens underhållsansvar.

Gemensamt för såväl bostadsrättsföreningen som bostadsrättsinnehavaren gäller "att man måste se om sitt hus i tid", det vill säga att man sparar till sitt kommande underhåll. Förr eller senare måste man göra något åt slitage i fastigheten/lägenheten och för att inte bli ställd vid akuta situationer gäller det att man har en slant undanlagd.

# MEDLEMSFÖRMÅNER

Här hittar du rabatter och förmåner speciellt framtagna för dig som bor i ett hus som förvaltas av Riksbyggen i Skåne!

## Nu är det dags för din drömresa?

**Ännu större utbud 2024!**

Roliga, spännande, annorlunda & minnesvärda resmål.

Glöm inte din  
**Riksbyggen-rabatt!**

**RÖKE BUSS**

[www.rokebuss.se](http://www.rokebuss.se)

**7%** på resor med minst  
4 resdagar

Gäller till 241231



Vid köp av en **Daloc säkerhetsdörr** med installation, få med ett digitalt kiköga utan kostnad (värde 1195kr). Ange "Riksbyggen Secor" vid din beställning.

**SECOR**

020-440 450 | [secor.se](http://secor.se)

Säker dörr. Säker installation.



Gäller till 241231

## 10% rabatt på reservdelar rabatt på arbetskostnaden

i samband med service

Service på alla bilmärken, även husbilar.

Fullservice på Citroën, Peugeot, Opel, Fiat, Alfa Romeo & Jeep  
Samt BMW och Mini.



AUTOGRUPPEN



PEUGEOT



CITROËN



OPPEL



FIAT



FIAT



ALFA ROMEO



Jeep

Porfyrvägen 11 i Lund Telefon 046-12 40 00

Gäller under 2024



Boka service på: [service@autogruppernsyd.se](mailto:service@autogruppernsyd.se) Tag med tidningen och identifikation för kontroll!

## Ska du sälja din bostad?

Croisette bjuder på homestyling och en inredningspresent när du säljer din bostad med oss.

Vårt koncept **du väljer, vi säljer** är en skräddarsydd mäklartjänst där vi anpassar bostadsaffären efter dina behov och önskemål.

Boka en kostnadsfri värdering:  
[croisette.se/riksbyggen](http://croisette.se/riksbyggen)

**croisette.**  
REAL ESTATE PARTNER



Gäller till 241231

# MEDLEMSFÖRMÅNER

Här hittar du rabatter och förmåner speciellt framtagna för dig som bor i ett hus som förvaltas av Riksbyggen i Skåne!

## Brandskyddspaket till förmånligt pris!

Varje år dör och skadas människor i bränder. Dessutom går stora ekonomiska värden upp i rök. Men med rätt utrustning och åtgärder kan du minska risken för att drabbas.

I samarbete med Anticimex erbjuder vi ett brandskyddskit till förmånligt pris. Trygghetspaketet Brand. Paketet innehåller brandsläckare, brandfilt och brandvarnare och kan köpas i Anticimex webbshop.

Läs mer om hur du nyttjar din rabatt och få fler tips på förebyggande åtgärder på [ajg.com/se/proaktiv](http://ajg.com/se/proaktiv).

 **Gallagher** | RBFörsäkring

**10%**  
i Anticimex webbshop.  
Obs! Erbjudandet gäller ej redan nedsatta varor



Gäller under 2024

Gäller till 24/12/31

## Försäkringserbjudande

Speciellt för dig som bor i en förening som tillhör Riksbyggen.



- 10% i rabatt på vår hemförsäkring.
- Med hemmet försäkrat hos oss får du samlingsrabatt på många av våra andra försäkringar.
- Ytterligare rabatt om du skadeförebygger, exempelvis genom att installera en säkerhetsdörr.



**Folksam**  
För allt du bryr dig om



## Enklare vardag med appen Mitt Boende

Mitt Boende är appen för dig som bor i en bostadsrättsförening som förvaltas av oss på Riksbyggen. Här hittar du ett ständigt växande utbud av tjänster som bidrar till ett enklare och mer digitalt boende. Boka gemensamhetslokalen från jobbet, låna bormaskin av grannarna, skänk bort byrån som inte får plats, hitta städfirma eller hantverkare.

- Gör felanmälan
- Boka gästlägenhet eller andra gemensamma utrymmen eller objekt
- Hitta hantverkare eller städhjälp
- Se månadsavier
- Byt avimottagare
- Se och följ din energiförbrukning
- Ta del av erbjudanden
- Ladda ner utdrag ur lägenhetsregistret
- Skapa chattgrupper med grannar
- Säg upp hyreskontrakt för parkering och förråd

Allt sker automatiskt

Som medlem i en bostadsrättsförening kopplas du automatiskt upp mot rätt bostadsrättsförening när du loggar in med BankID.

Du kan även läsa mer på [riksbyggen.se/mittboende](http://riksbyggen.se/mittboende)

# MEDLEMSFÖRMÅNER

Här hittar du rabatter och förmåner speciellt framtagna för dig som bor i ett hus som förvaltas av Riksbyggen i Skåne!



**FUNNYS  
ÄVENTYR**  
DÅR SAGORNA BOR

ENTRÉBILJETT FÖR


# 100 kr

funnysaventyr.se

Gäller ENDAST vid  
förköp via QR-kodent!



Giltig till och med 2024-12-31



**persienn  
experten**  
KOMPLETT INOM SOLSKYDD

Medlems  
förmån:

Vid köp för minst 2.900 kronor lämnas följande rabatt:

- 30 % på persienner**
- 20 % på rullgardiner, lamellgardiner, plissègardiner, rullgardiner till balkong**
- 15 % på markiser**

Tala om att du bor i en förening som tillhör Riksbyggenfamiljen.  
**Kostnadsfria oförpliktande hembesök. Boka in ett besök redan idag!**  
 Malmö 040-667 57 00 • Lund 046-14 51 00 • Helsingborg 042-21 88 00  
 Ängelholm 0431-41 03 11 • Eslöv 0413-101 08 • Trelleborg 0410-135 50 • Ystad 0411-192 10

Gäller under 2024



# 20%

Medlemsrabatt

Skräddarsy din egen hylla!

Läs mer på  
[www.organised.se](http://www.organised.se)  
 Skicka din beställning till  
[info@organised.se](mailto:info@organised.se) och  
 märk den med Riksbyggen i Skåne!  
[www.organised.se](http://www.organised.se)



organised

NOTERA på beställning under "Övrigt" att du bor i Riksbyggen.

Gäller under 2024

# 30 ÖRE RABATT/LITER DRIVMEDEL

Gäller till 241231

**Ansök om Preem MasterCard på [ifsyd.se/nytta](http://ifsyd.se/nytta)**

**Ange koden: 0074**




FRÅGA VÄLKOMMEN HEM:

# FÖRSÄKRINGS

frågor



Joakim Persson  
Skadespecialist



Lejla Bektesevic  
Skadespecialist

Hej!

Ulla heter jag och undrar varför jag fick mindre ersättning än vad min granne fick när vi hade vattenskada i våra badrum med några månaders mellanrum.

Båda badrummen var renoverade

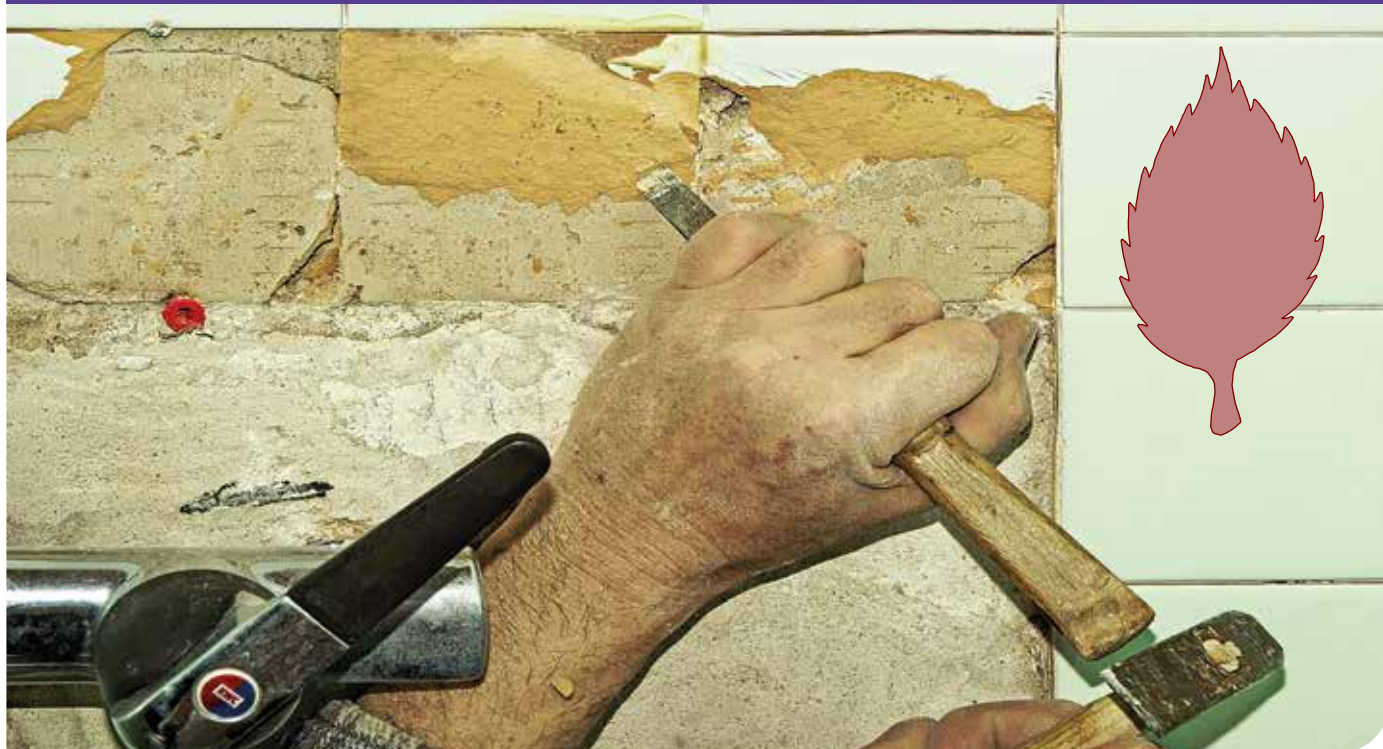
samma år, 2002 och båda hade samma kakel på väggarna och plastmatta på golvet. Det jag fått information om var att grannens golvbrunn i badrummet läckt och var orsaken till vattenskadan.

I mitt badrum var orsaken att tät-

skiktsanslutningen vid golvbrunnen inte höll tätt.

Tycker det är konstigt att det blir mindre ersättning för min skada än vad min granne fick, trots allt skada vid golvbrunnen i båda fallen.

## Olika ersättning för liknande skada:



Hej Ulla!

Vi får liknande fråga lite då och då. Man tycker att ersättningen skiljer sig åt när det som i ditt fall är liknande vattenskada i ditt badrum som grannen drabbades av.

**I detta fall som du beskriver** så är det faktiskt skillnad på läckageorsaken som påverkar ersättningsnivån. I båda fallen så kategoriserar man det som "vattenskada", det vill säga föreningen ska utföra de tre U:na – undersökning, utrivning, uttorkning och återställning fram till ytskikt och tätskikt.

Därefter ska du som bostadsrätts-

havare återställa ytskikt och tätskikt samt återmontera VVS, el och sakvaror i badrummet med hjälp av din bostadsrättsförsäkring.

### **Skillnaden på ersättningsnivån**

är att i ditt fall så är läckageorsaken "bristfälligt tätskikt" vid golvbrunnen. Detta innebär enligt försäkringsvillkoret att du får bekosta plastmattan på golvet själv, gäller både arbetskostnad och materialkostnad då det finns undantag för det ytskikt och tätskikt som läckt, det vill säga golvet i ditt fall.

**Försäkringen ersätter** däremot

kakel inklusive tätskikt på väggarna med gällande åldersavdrag som är begränsat till max 20.000 kronor. Din granne däremot som hade en golvbrunn som läckt får ersättning även för plastmattan på golvet samt kakel inkl tätskikt på väggarna. Det är då kostnaden för plastmattan på golvet som är skillnad på era skador.

**Ja, det kan tyckas** att liknande skador skulle ersättas lika. Men försäkringsbolagen tittar alltid på läckageorsaken och reglerar skadan utifrån den. Därav att det blir skillnad på ersättning i vattenskador som tycks vara likadana.

Hej!  
Jag sitter med i styrelsen i en bostadsrättsförening som nu har drabbats av en vattenskada. En ledning för kallvatten bakom väggen började plötsligt läcka inne

i badrummet hos en boende. Vi har påbörjat rivningen och i samband med den har man även upptäckt asbest.  
Vad gäller i detta fall?  
Ska medlemmen bekosta sina

ytskikt och tätskikt själv eller ska föreningen det och vem tar kostnaden för asbetssaneringen som visat sig kosta en hel del.  
Tacksam för svar.  
Per

## Vi har hittat asbest vid rivning:

Hej Per!

Tack för din fråga.

**Rubriceringen i denna skada** blir "vattenledningsskada". Med detta menas följdskador efter läckage från tappvattenledning. Har du inte själv vållat en sådan typ av skada så är det föreningen som har ansvar att reparera och betala – även inne i boendes lägenheter på de delar som annars normalt är bostadsrättsinnehavarens ansvar.

**I detta fall har föreningen** således ansvar för hela skadan vilket är:

Undersöka

Demontera sakvaror, el och vvs

Riva ut

Torka ut (även elförukningen)

Återställa nya ytskikt och tätskikt

Återmontera sakvaror, el och vvs

Asbestsanera

Laga läckande ledning

**Ansvaret regleras** via fastighetsförsäkringen minus grundsjälvrisk, eventuell tilläggssjälvrisk samt eventuellt åldersavdrag beträffande ytskikt inklusive tätskikt beroende på hur gamla de är.

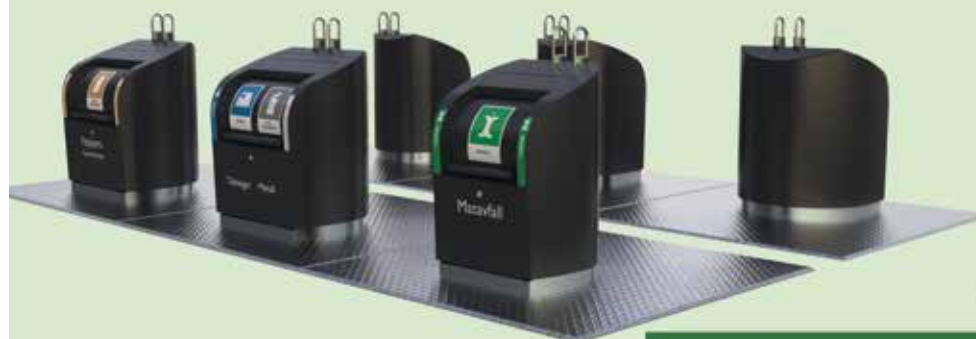
**Om asbestsanering** är en nödvändig del i denna skada ingår även den i försäkringen.

**Hoppas att vårt svar har gett lite mer klarhet.**



Har du koll på de nya kraven för fastighetsnära insamling?

Lugn, vi hjälper dig!



Part of the KSE World



pwsab.se

PWS har lösningarna med ett brett sortiment av genomtänkta, hållbara och lättskötta avfallssystem för att göra källsorteringen enklare.



## **– Det lilla företaget med de stora resurserna –**

**Med gediget yrkeskunnande, professionellt bemötande och stort engagemang förverkligar vi drömmar!**

Vi har egna anställda projektledare, snickare, betongarbetare, murare, certifierade kakelsättare och dessutom samarbetspartners med specialkompetens inom till exempel el, ventilation, målning och smide. Vi erbjuder totalentreprenad men löser även vatten-, brand- och stormskador.

**Vi är våtrums-  
certifierade!**

Telefon  
**040-18 60 90**  
Mail: [info@rsbab.se](mailto:info@rsbab.se)

**RSB**   
**RSByggnads AB**

Travbanegatan 12  
**213 77 MALMÖ**  
Hemsida: [rsbab.se](http://rsbab.se)

## VENTILATION

OVK | Injustering | Rengöring



Sedan 1996

Ventilationen påverkar uppvärmningskostnader, fukt, lukt och inte minst hälsan hos de boende. Se till att Er fastighet har fungerande ventilation! Vi hjälper er med OVK, Injustering och Rengöring av era ventilationssystem.

Offertförfrågan kan göras enkelt via [www.ovkservice.se](http://www.ovkservice.se)  
Kontakta oss direkt: [info@ovkservice.se](mailto:info@ovkservice.se) eller ring **046-71 20 95**

Vi har ramavtal med Riksbyggen,  
vilket självklart även er bostadsrättsförening tar del av!



Riksförbundet  
Sveriges Ventilationsrengörare  
SSC No: 2144



Certifierad riksbehörig luft  
Swedcert No:2850



Ovkservice Syd AB  
Högsta kreditvärdighet  
© Bånode 03 sep 2020

OVKservice Syd AB, Box 16, 246 21 Löddeköpinge  
046-71 20 95 • [info@ovkservice.se](mailto:info@ovkservice.se) • [www.ovkservice.se](http://www.ovkservice.se)



## Covid förändrade förutsättningarna för kurserna!

Innan pandemin planerade de båda skånska intresseföreningarna årligen för ett 30 tal fysiska kurstillfällen i den södra intresseföreningen och ett 20 tal i den norra. Allt ställdes självklart på ända i samband med Covid.

### Ganska snabbt hittade utbildningarna nya former – digitala träffar.

Många upplevde det som mer bekvämt och tidsbesparande när man slapp åka hemifrån för att delta på någon aktivitet. Dessutom fick allt fler vana av digitala möten. Utbildningarna hade förändrats i grunden.

– Men vi får åter en del förfrågningar om fysiska träffar men då framförallt skräddarsydda för enskilda föreningar i deras egna lokal, berättar Niklas Pettersson, ordförande för den södra intresseföreningen.

**Risken finns att man lätt** kan tröttna om man blir invald i styrelsen men känner att man har för lite hum om vad som händer. Man kan inte bidra med så mycket och hoppar av.

**Statistiken visar att** 66 % av medlemsföreningarna kontinuerligt an-

mäler deltagare till de båda skånska intresseföreningarnas utbildningarna. En grupp som ökar med någon procent varje år.

**Tyvärr finns det runt 10 %** som under de senaste tio åren aldrig skickat någon deltagare på kurs hos någon av intresseföreningarna i Skåne, berättar Niklas Pettersson. Men det vill vi nu ändra på! och fortsätter:

– Man får ut så mycket mer av att engagera sig i bostadsrättsföreningens styrelse om man känner till på ett ungefär hur allt fungerar.

## Vill du engagera dig i din förening?

### En bostadsrättsförening är en helt igenom demokratisk organisation.

Föreningen och dess hus ägs tillsammans av alla ni som bor. Däremot äger man som medlem INTE sin bostad, som du säkert redan känner till.

**Det som händer i föreningen** ska så långt det går spegla medlemmarnas önskemål utan att bryta mot lagen. Eftersom inte alla medlemmar kan

vara med och besluta in i minsta detalj, så väljer ni som medlemmar personer som ni har förtroende för och som får i uppdrag att driva föreningen mellan årsmötena.

### Vad krävs av de som väljes in?

Ja egentligen ingenting, mer än ett stort intresse att arbeta för föreningen och alla grannarnas bästa. Klart att det är bra om man har specialkunskaper. Är du byggare eller

elektriker eller van att arbeta med människor, då är du troligen extra välkommen in i styrelsearbetet.

**De personer som** valberedningen och medlemmarna föreslår och som sen väljs på årsstämman är helt vanliga boende. Tyvärr är inte ovanligt att någon avstår på grund av osäkerhet.

**Det är där som intresseföreningarnas alla utbildningar kommer in.**

## Varför anmälde du dig till introduktionskursen?

En av de populärare utbildningarna är **"Introduktion för nyvalda"**!

En bra grund för den som inte vet så mycket om bostadsrätten men som ändå accepterat antingen en suppleant- eller ordinarie plats i styrelsen. Det var sammanlagt ett 30-tal deltagare från hela södra och västra Sverige på den digitala kvällen.

### Några tankar från fyra deltagare.

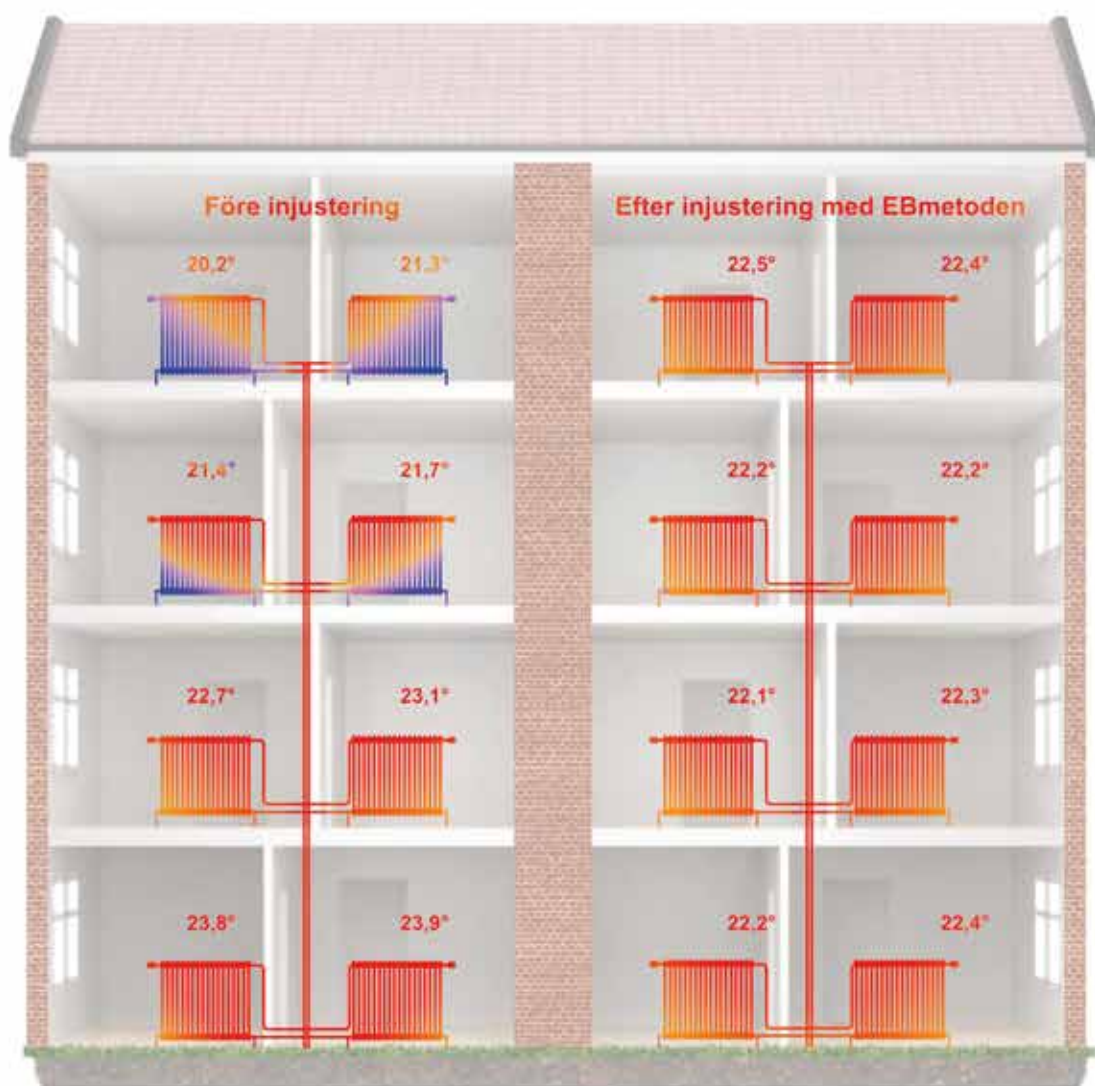
– Jag valde att gå denna grundkursen för att få koll på hur en styrelse arbetar. Jag är invald som suppleant och detta är en bra början. Franco Calogero, brf Nafnes Gård, Hjärup

– För mig är detta helt nytt. Jag har ingen tidigare erfarenhet av styrelsearbete. Detta var ett bra tillfälle för att få vägledning i hur det fungerar. Jag är en novis. Dace Holsts, brf Råby Ängar, Lund

Jag är nyinflyttad, nyvald i styrelsen och dessutom aldrig varit med i en förening tidigare. Så jag har många frågor och är väldigt nyfiken. Morgan Persson, brf Gullvivan i Munka Ljungby

Jag är nyligen invald som suppleant. Det var styrelsen som tipsade mig om denna grundutbildning som är nyttig att gå för att kunna göra nytta. Per Nilsson, brf Hagtorpet i Kalmar





## Injustering av värmesystemet med EBmetoden

- En åtgärd som alla vinner på!

### Genom att optimera flödet till varje radiator/energiuttag

skapar man förutsättningar till en jämnare temperatur både på radiatorerna och i rumstemperaturerna.

### Med en balansering av värmesystemet

uppnås inte bara en minskad energiförbrukning, utan även en förbättrad boendekomfort då fastighetens samtliga rum erhåller en jämnare temperatur.

### En injustering av värmesystemet med EBmetoden

innebär att hela fastighetens värmesystem omfattas av en funktionskontroll för att säkerställa att rätt flöde och funktion säkerställs.



**EBmetoden**<sup>®</sup>  
EFFEKTIV ENERGIANVÄNDNING

Vill ni sänka era kostnader och samtidigt spara miljön?  
Då ska ni injustera ert värmesystem med **EBmetoden**<sup>®</sup>!  
[www.ebmetoden.com](http://www.ebmetoden.com)



**Sten-Åke Brandt, till höger på bilden, tillsammans med sin musikerkollega sedan många Hans Lindegren, i Malmös närradiostudio, där man pratar med lyssnarna i sin orkesters fanclub.**

## Sten-Åke Brandt:

# ”Mitt liv har alltid mest handlat om musik!”

Om man nämnde namnet Lill-Arnes orkester på 1960-talet och en bit in på 70-talet så visste nog de flesta skåningar vilket gäng man pratade om.

**Det stora nöjet** för många – och kanske också det enda – var då att samlas ute på dansställena på fredagar och lördagar för att träffa vänner, äta gott och, ja just dansa. Dansställen var det gott om i Skåne. Nu har det gått runt 60 år. Mycket har förändrats. Dansställena har stängt i samma takt som alternativa helnöje dykt upp. Men gruppen och orkesternamnet Lill-Arnes finns fortfarande kvar.

**Orkestern bildades 1958** i Lund. Från allra första början var man fyra medlemmar och spelade något man skulle kunna kalla för ”svängig dansmusik”. Det blev också rock-n-roll och lite jazz. Gruppens första namn, Little Rock. Men många av dåtidens band hade ett personnamn inbäddat i bandnamnet och det visade sig att Little Rock kanske var lite torftigt. Ett namnbyte behövdes. Orkesterledaren, som hette Arne i förnamn, fick stå för namnet. Arnes lät lite udda så då lade man till ”Lill” eftersom Arne inte var den störst ”gubben” på scenen.

**Gruppen blev på bara** några år väldigt populära. Spelningarna rullade in. I slutet av 60-talet och början av 70-talet hade gruppen närmare 200 spelningar per år. Orkestern utökades till sex medlemmar. En bit in på 70-talet började de även spela gammaldans musik. Orkestern var populär och mycket engagerad runt om i södra Sverige. 1967 började gitarristen och sångaren Hans Lindegren i bandet. 20 år senare kom Sten-Åke Brandt med, på klaviatur, dragspel och sång.

**Dansställena försvann men** publiken fanns kvar. Och på den vägen är det. Musikanterna Sten-Åke och Hans skalade ner och jobbade på. Man älskade ju trots allt att spela och att träffa publiken. På den vägen är det fortfarande 25 år senare.

**Sten-Åke Brandt hittar vi i ett charmig radhus i Riksbyggen-föreningen Helikoptern i Malmö.**

Det är lugnt och stillsamt, grönt och välskött, ett stenkast från en av Malmös mest trafikerade leder, Inre Ringvägen.

**Tankarna kring musiken** fortsätter: – Att sluta spela fanns inte på kartan. Det fanns en publik som ville lyssna

och vi ville spela. Fansen följde med. Det skapades en sorts gemenskap som bara växt sig starkare med åren.

**Just gemenskapen är** något som Sten-Åke och Hans byggt vidare på. En fanclub skapades. Denna driver också närradio över Malmökanalen på 89,2 MHz.

– Kan höras även via Malmökanalens webbplats, tisdagskvällar från halv åtta. Lyssnarna får prata. Kända intervjuas och så spelar vi dansmusik.

– Det finns väldigt många som av olika anledningar sitter ensamma. Radio betyder gemenskap. Lyssnare har fått nya vänner även utanför radion. Jag vill gärna se det som en social insats.

– Vi är så glada för den handfull personer som jobbar hårt med klubben och radion och som hjälper oss att hålla allt igång.

**Numera har de båda** musikanterna begränsat antalet spelningar till mellan 60 och 100 per år. Nytt album är också på väg.

– Glöm inte att vi även har en hemsida. Sök på Lill Arnes på nätet!

**Har du tips på någon intressant person i din förening. Hör av dig! Vi avslöjar inte vem som tipsat. Mejla: [claes.westinger@telia.com](mailto:claes.westinger@telia.com)**



# Trädvård för alla

Helsingborg • Lund • Malmö  
042-14 16 93 • 040-15 36 93  
info@ygts.se

[www.YGTS.se](http://www.YGTS.se)



**YGGDRASIL**  
trädservice

*Beskärning • Trädfällning • Trädbesiktning • Riskbedömning  
Stubbfräsning • Konsultation • Kostnadsfri offert*

## Fastighets- och bostadsrättsförsäkring

Ett samarbete mellan Gallagher, Riksbyggen och Riksbyggens Intresseförening.

Vi har tagit fram en attraktiv försäkring specifikt för bostadsrättsföreningar som har förvaltning genom Riksbyggen.

- Attraktiva villkor till rätt pris
- Kostnadsfri rådgivning och utbildning
- Hjälp hela vägen om något händer

Läs mer på [ajg.com/se/rbforsakring](http://ajg.com/se/rbforsakring).

© 2023 Arthur J. Gallagher & Co. | GGBEMEA5781

 **Gallagher** | RBFörsäkring

# Här har vi vinnarna från #2! 5 från posten, 5 från mejlen!

Det var sju stycken blåbärsglassar gömda i Välkommen Hem #2. Efter dragningen kollar vi alltid om det finns någon gemensam nämnare. Vad var svåra att hitta och vad var lätt. Gemensam nämnare bland de som inte fick ihop sju illustrationer var glassarna i redaktionsrutan på sidan två men framförallt glassen som tittade upp i fönstret på fågelholken bland hållbarhetstipsen på sidan 27. "Rätt rad var": Sidorna 2, 6, 9, 18, 23, 27 samt 32.



## Vinnare från mejlen:

Sigrid Larm Agnemar, 5 år  
Revavägen 56, Jonstorp  
Hillevi Wilhelmsson  
Höjeågatan 427, Lomma  
Bertil Persson  
Högalidsvägen 22 B, Trelleborg  
Gunnar Olsson  
Grönvägen 3D, Arlov  
Wencke Ervanus  
Jöns Möllers väg11, Förslöv

## Vinnare från brev och vykort:

Ann-Marie Jönsson  
Babordsgången 1 Y, Ystad  
Kaj Mortensen  
Hallasvängen 31 A, Trelleborg  
Rolf Larsson  
Höjagatan 6, Malmö  
Gertrud Berg  
Rååvägen 90 A, Råå  
Janet Skånhed  
Apoteksgatan 9, Staffanstorp

## Skraplotterna kommer med posten!

**Oss tillhanda senast den 11 oktober 2024.**

Glöm inte att skriva ditt namn och postadress,  
**ÄVEN NÄR DU SKICKAR IN SVARET PÅ MEJL!**

Skicka svar till:  
Välkommen Hem!,  
Henrik Menanders väg 26,  
215 84 Malmö  
eller [claes.westinger@telia.com](mailto:claes.westinger@telia.com)

## HAR DIN FÖRENING VÄRDENS BÄSTA STYRELSE?

Eller festfixare. Eller kursarrangörer? Eller reseledare?  
Ordnar ni resor, gårdsfester och utflykter tillsammans!  
Eller bor det någon som borde uppmärksammas? (Du kan tipsa oss hemligt!)  
Hör av dig med ditt tips på 070-595 68 26 eller på mejl.

**TIPSA VÄLKOMMEN HEM!**



På temat glasstrutar så fick vi denna läckra bild från Marcus Edholm i Malmö. En glassdessert inhandlad i Motala. "En rosa sockerbomb som kallades enhörningen eller egentligen unicorn, menyn var på flera språk för att inkludera olika turister."

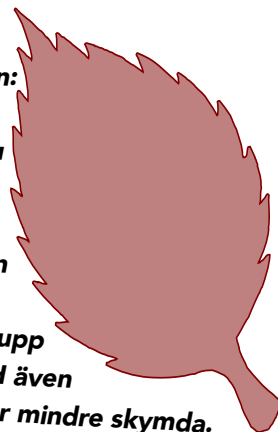
## DAGS ATT KRATTA FRAM ALLA HÖSTLÖVEN!

Då är frågan:  
Hur många löv hittar du på tidnings-sidorna. Illustrationen kan ha olika storlek vara upp och ned OCH även vara mer eller mindre skynda.

**OBS! OBS! OBS! OBS! OBS!**  
**Räkna inte provet ovan!**

De först framdragna svaren med rätt antal får tre skraplotter var. Fem från posthögen och fem från mejlboxen.

*Lycka till!*



SECON injusterar ert värmesystem för optimal värmeförbrukning



Ett väl fungerande värmesystem är injusterat så att varje radiator avger exakt så mycket värme som behövs för att hålla en komfortabel rumstemperatur.

I många bostadshus är värmen ojämnt fördelad med följd att medeltemperaturen ofta är över 24-25 grader för att den kallaste lägenheten ska ha en dräglig temperatur. Varje grad över komfortabla 21-22 oC höjer värmekostnaden med 5-6 %.

Det är därför mycket lönsamt att investera i injustering, styr/reglerutrustning och driftövervakning.

Vänd er med förtroende till SECON - vi har hjälpt bostadsrättsföreningar spara energi i mer än 15 år. Kontakta oss så berättar vi mer

**SECON**  
SVENSK ENERGI CONSULT AB

Svenshögsvägen 6B 232 38 Arlöv  
Tel: 040-43 53 20 info@secon.se

Läs mer på  
[www.secon.se](http://www.secon.se)



## Remaljering



Originalmetoden



Remaljeringsbolaget restaurerar badkar, kakel och golvbrunnar med en testad metod.

- Testad av Statens Provningsanstalt
- 5 års skriftlig garanti
- 30 års erfarenhet

**Ring Remaljeringsbolaget: 040-54 79 54**

[www.remaljering.nu](http://www.remaljering.nu)

[remaljering.skane@gmail.com](mailto:remaljering.skane@gmail.com)



**Riv inte ut – Remaljera**

# Liten mer om kurserna!

## Ett stort antal kurser

Under varje verksamhetsår arrangerar de båda skånska intresseföreningarna ett stort antal kurser och utbildningar. Både för boende och styrelseledamöter, både för dig som varit med något år men också dig som känner att du vill engagera dig. En bostadsrättsförening är en demokratisk organisation där du som bor är med och bestämmer. På föreningsstämman utser man vem som ska få hedersuppdraget att arbeta med föreningen, för alla medlemmar/boendes bästa. Alla har möjligheten. Det som hindrar är kanske om du känner dig osäker. En liten kurs, kanske?

## Här en kortare beskrivning av några kurser, en del med denna höst andra till våren.

**Mer info på föreningens hemsida: ifsyd.se.**

### Styrelsekurs

- Vi lär oss grunderna för styrelsens arbete.
- Vad styr styrelsens arbete?
- Vilket ansvar har styrelsens ledamöter?
- Genomgång av stadgarna.
- Obetalda avgifter - Vi följer händelseförloppet.
- Hur fungerar en pantförskrivning.
- Avsägelser och offentliga auktioner

### Ekonomikurs

- Vad styr föreningens ekonomi?
- Ekonomisk planering
- Hur upprättas budget och bokslut?
- Hur läser man en årsredovisning?

### Sekreterarekurs

Att skriva protokoll, uppföljning av beslut.

### Revisionskurs

- Vad är revisorns uppgift?
- Bostadsrättsföreningens redovisning.
- Revisionens mål, regler och innehåll.

### Valberedning

- Valberedningens uppgift.
- Nomineringar.
- Sammansättning av styrelse.

### Brandskyddsansvariga

Lagar och förordningar, Brandskyddspolicy, Verksamhets- och byggnadsbeskrivning, Risker i verksamheten, Organisation, Utbildning, Drift & Underhåll samt Egenkontroll.

### Underhållsplanering

- Vad är underhåll?
- Skillnaden mellan löpande/periodiskt underhåll?
- Hur är underhållsplanen uppbyggd?
- Lär Er tolka underhållsplanen.



Senaste kursnytt och övrig information finns på [www.ifsyd.se](http://www.ifsyd.se).  
Reservation för eventuella programändringar.

# KURSER HÖSTEN 2024

Kurs /Aktivitet:	Ort	Datum	Kl.	Anmälan	Övrigt
Styrelsekurs del 1-3, 3 kvällar	Malmö	7/10 14/10 21/10	18-21	23/9	Max 25 pers
Brandskydd	Helsingborg	22/10	18-21	8/10	Max 20 pers
Revisorkurs	Malmö	11/11	18-21	28/10	Max 25 pers
Valberedningen	Malmö	11/11	18-21	28/10	Max 25 pers
Intresseföreningen Södra & Mellersta Skåne Extra årsmöte	Malmö	18/11	18.30	11/11	
Brandskyddsansvarig	Malmö	25/11	18-21	11/11	Max 20 pers

## DIGITALA KURSER I REGIONEN

Valberedningen	Digitalt	1/10	18-21	17/9	Max 25 pers
Mötesteknik	Digitalt	9/10	18-21	25/9	Max 25 pers
Underhållsplanering	Digitalt	23/10	18-21	9/10	Max 25 pers
Ordförandekurs	Digitalt	30/10	18-21	16/10	Max 25 pers
Styrelsekurs del 1-3, 3 kvällar	Digitalt	6/11 13/11 20/11	18-21	23/10	Max 25 pers
Sekreterarekurs	Digitalt	26/11	18-21	12/11	Max 25 pers

Efter inloggning, med användaruppgifterna till Mitt Riksbyggen, klickar du på "Anmäl dig nu".  
De digitala utbildningarna hålls via en digital plattform. Länk till plattformen fås vid anmälan.

# Vad är godare än en Whopper?

## NYA WHOPPER®

GODARE ÄN  
NÅGONSIN



Hitta oss här:  
[www.burgerking.se/restauranger](http://www.burgerking.se/restauranger)

